



Commune de Villars-sur-Glâne
Conseil communal

1752 Villars-sur-Glâne 1
Case postale 176
Chèques postaux 17-193-0
www.villars-sur-glâne.ch

Séance du Conseil général du 13 décembre 2012

MESSAGE AU CONSEIL GENERAL

relatif à l'acquisition de deux cellules d'activités supplémentaires et de deux garages à la rue des Platanes

Monsieur le Président,
Mesdames et Messieurs les Conseillers généraux,

Nous avons l'honneur de vous proposer d'accepter l'achat de deux cellules et de deux garages situés à la rue des Platanes, ce afin de compléter les besoins en locaux de l'école des Rochettes et des accueils extrascolaires.

Nous rappelons que ce bâtiment souffre d'un manque de locaux, manque qui découle d'une augmentation du nombre d'élèves dans ce quartier nettement plus forte que ce qu'avait laissé apparaître l'étude effectuée au début des années 80 par un bureau spécialisé, lorsque la construction de l'école des Rochettes a été décidée.

INTRODUCTION ET JUSTIFICATION

L'école des Rochettes, dont la construction s'est achevée en 1985, comprenait treize salles de classe. Elle avait coûté Fr. 6'900'000.-.

Un agrandissement est intervenu en 1991/92. Il a permis de créer huit salles de classe complémentaires. L'investissement s'est élevé à Fr. 4'438'000.-.

En 1997, le Conseil général a voté un crédit de Fr. 919'800.- pour l'acquisition et l'aménagement de sept unités d'activités à la rue des Platanes.

Nous avons ainsi pu faire face à l'augmentation du nombre d'élèves et réserver des surfaces adéquates pour la création d'un service d'accueil extrascolaire.

Les classes d'activités créatrices manuelles (ACM) et d'activités créatrices textiles (ACT) ont ainsi pu être déplacées à la rue des Platanes. Cela a permis de loger à l'école des Rochettes trois classes primaires supplémentaires, que nous avons dû ouvrir à raison d'une unité par année depuis 1997. Il sied de noter à cet égard que l'effectif des élèves de l'école des Rochettes nécessitera, selon nos prévisions, l'ouverture d'une classe supplémentaire dans deux ans.

L'opportunité d'acheter deux cellules supplémentaires permettra de résoudre un nouveau problème de place.



Cette acquisition donnera en outre à la Commune la possibilité de faire partiellement face à la saturation chronique dont souffre l'école des Rochettes sur le plan des locaux. Pour la deuxième année enfantine, nous avons été contraints de procéder à l'installation de pavillons, qui nous donnent entière satisfaction. Actuellement, nous avons la possibilité d'acquérir deux unités supplémentaires, qui jouxtent celles que nous possédons déjà.

Le Conseil communal estime important de saisir l'opportunité d'acquérir ces deux unités avec garages permettant ainsi de fournir des solutions aux besoins croissants des classes enfantines et primaires, ainsi qu'aux nombreuses prestations de l'accueil extrascolaire. De cette manière, la Commune pourrait avoir des locaux supplémentaires pour la rentrée scolaire 2013 / 2014.

Nous rappelons que la localisation des cellules est idéale. Ces locaux sont en effet situés dans la rue piétonne, à deux minutes à pied de l'école, avec l'avantage de pouvoir y accéder en toute sécurité, par un cheminement piétonnier entièrement à l'abri du trafic.

OBJET DE L'ACQUISITION

L'acquisition porte sur deux parts de propriété par étage (PPE) correspondant aux unités d'activités nos 18 et 19 de la rue des Platanes.

Les unités et les deux garages sont cédés au prix de Fr. 400'000.-. Ces cellules sont entièrement équipées et sont utilisables en l'état.

CHARGE FINANCIERE

Un montant de Fr. 400'000.- figure au budget des investissements 2013 sous le compte no 290.503.20.

Amortissement annuel de 3 %	Fr. 12'000.-
Intérêts 3 % sur le crédit de Fr. 400'000.-	Fr. 12'000.-

Total de la charge financière annuelle	Fr. 24'000.-
	=====

PROPOSITION

Le Conseil communal propose au Conseil général de bien vouloir accepter l'acquisition de deux unités d'activités à la rue des Platanes dans le quartier des Dailles, ainsi que de deux garages, pour un prix global de Fr. 400'000.- et de l'autoriser à recourir à l'emprunt pour couvrir cette dépense.

Veuillez agréer, Monsieur le Président, Mesdames et Messieurs les Conseillers généraux, l'assurance de notre parfaite considération.

Approuvé par le Conseil communal dans sa séance du 19 novembre 2012

AU NOM DU CONSEIL COMMUNAL

Le Secrétaire

Emmanuel ROULIN

Annexes : plans de situation



La Syndique

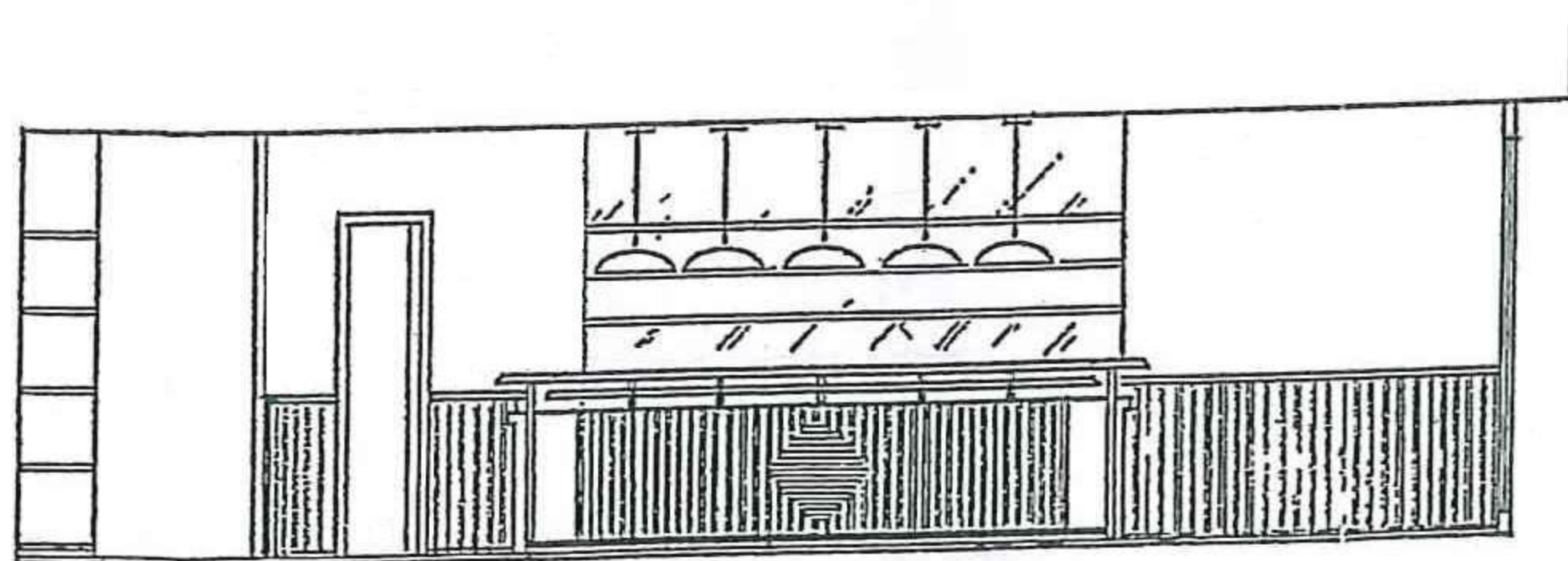
Erika SCHNYDER

This detailed floor plan shows a restaurant layout with the following features:

- Entrance:** Located at the top center, labeled "ENTRÉE ALCOOL HERE".
- Bar:** A curved bar labeled "BAR" is positioned on the left side.
- Kitchen:** Labeled "CUISINETTE", located at the bottom left.
- Tables:**
 - Multiple circular tables, some with 6 seats and others with 8 seats.
 - A rectangular table labeled "TABLE À BÉBÉ" (Baby Table) near the bar.
 - A rectangular table labeled "BUREAU" (Desk) near the entrance.
- Service Areas:**
 - "CIGARETTES" area near the bar.
 - "TELEPHONE" booth on the right.
 - Restrooms labeled "W.C. H." and "W.C. HANDIC. + D."
- Dimensions and Radii:**
 - Bar radius: $R = 285$
 - Bar section radius: $R = 205$
 - Bar section radius: $R = 210$
 - Bar section radius: $R = 220$
 - Bar section radius: $R = 230$
 - Bar section radius: $R = 240$
 - Bar section radius: $R = 250$
 - Bar section radius: $R = 260$
 - Bar section radius: $R = 270$
 - Bar section radius: $R = 280$
 - Bar section radius: $R = 290$
 - Bar section radius: $R = 300$
 - Bar section radius: $R = 310$
 - Bar section radius: $R = 320$
 - Bar section radius: $R = 330$
 - Bar section radius: $R = 340$
 - Bar section radius: $R = 350$
 - Bar section radius: $R = 360$
 - Bar section radius: $R = 370$
 - Bar section radius: $R = 380$
 - Bar section radius: $R = 390$
 - Bar section radius: $R = 400$
 - Bar section radius: $R = 410$
 - Bar section radius: $R = 420$
 - Bar section radius: $R = 430$
 - Bar section radius: $R = 440$
 - Bar section radius: $R = 450$
 - Bar section radius: $R = 460$
 - Bar section radius: $R = 470$
 - Bar section radius: $R = 480$
 - Bar section radius: $R = 490$
 - Bar section radius: $R = 500$
 - Bar section radius: $R = 510$
 - Bar section radius: $R = 520$
 - Bar section radius: $R = 530$
 - Bar section radius: $R = 540$
 - Bar section radius: $R = 550$
 - Bar section radius: $R = 560$
 - Bar section radius: $R = 570$
 - Bar section radius: $R = 580$
 - Bar section radius: $R = 590$
 - Bar section radius: $R = 600$
 - Bar section radius: $R = 610$
 - Bar section radius: $R = 620$
 - Bar section radius: $R = 630$
 - Bar section radius: $R = 640$
 - Bar section radius: $R = 650$
 - Bar section radius: $R = 660$
 - Bar section radius: $R = 670$
 - Bar section radius: $R = 680$
 - Bar section radius: $R = 690$
 - Bar section radius: $R = 700$
 - Bar section radius: $R = 710$
 - Bar section radius: $R = 720$
 - Bar section radius: $R = 730$
 - Bar section radius: $R = 740$
 - Bar section radius: $R = 750$
 - Bar section radius: $R = 760$
 - Bar section radius: $R = 770$
 - Bar section radius: $R = 780$
 - Bar section radius: $R = 790$
 - Bar section radius: $R = 800$
 - Bar section radius: $R = 810$
 - Bar section radius: $R = 820$
 - Bar section radius: $R = 830$
 - Bar section radius: $R = 840$
 - Bar section radius: $R = 850$
 - Bar section radius: $R = 860$
 - Bar section radius: $R = 870$
 - Bar section radius: $R = 880$
 - Bar section radius: $R = 890$
 - Bar section radius: $R = 900$
 - Bar section radius: $R = 910$
 - Bar section radius: $R = 920$
 - Bar section radius: $R = 930$
 - Bar section radius: $R = 940$
 - Bar section radius: $R = 950$
 - Bar section radius: $R = 960$
 - Bar section radius: $R = 970$
 - Bar section radius: $R = 980$
 - Bar section radius: $R = 990$
 - Bar section radius: $R = 1000$

50 à 60 PLACES ASSISES

ELEVATION A-A.



ELEVATION B.B.

