

Resumindo

Foram encontrados piolhos na cabeça:

- Eliminar os piolhos, passando um pente fino anti piolhos pelo cabelo após a aplicação de um amaciador, 2 a 3 vezes por semana, durante um mês
- Reforçar a ação com um produto anti piolhos contendo *diméticone*, aplicado no 1º e 8º dia (15º dia)

Não há tratamento preventivo

Para saber mais sobre piolhos

- Transmitem-se por contacto directo entre cabeças
- Gostam tanto de cabelos limpos como de cabelos sujos
- Alimentam-se de sangue humano
- Fora do couro cabeludo morrem ao fim de 48 horas
- Agarram-se ao cabelo, fogem da luz, não saltam, não nadam, deslocam-se rapidamente

O ciclo de vida do piolho

- O piolho é um insecto acinzentado que pode atingir 4 mm de comprimento e põe 7 a 10 ovos (lêndeas) por dia na base do cabelo (primeiro cm)
- Os novos piolhos nascem ao fim de 7 a 10 dias
- Passados mais 7 a 10 dias, já são adultos e podem reproduzir-se



lêndeas 10 dias 14 dias 16 dias 20 dias



Tamanho real de um piolho, 4 mm



ETAT DE FRIBOURG
STAAT FREIBURG

Service du médecin cantonal SMC
Kantonsarztamt KAA

Os piolhos estão de volta!

Procuramo-los, mas só tratamos deles quando os vemos

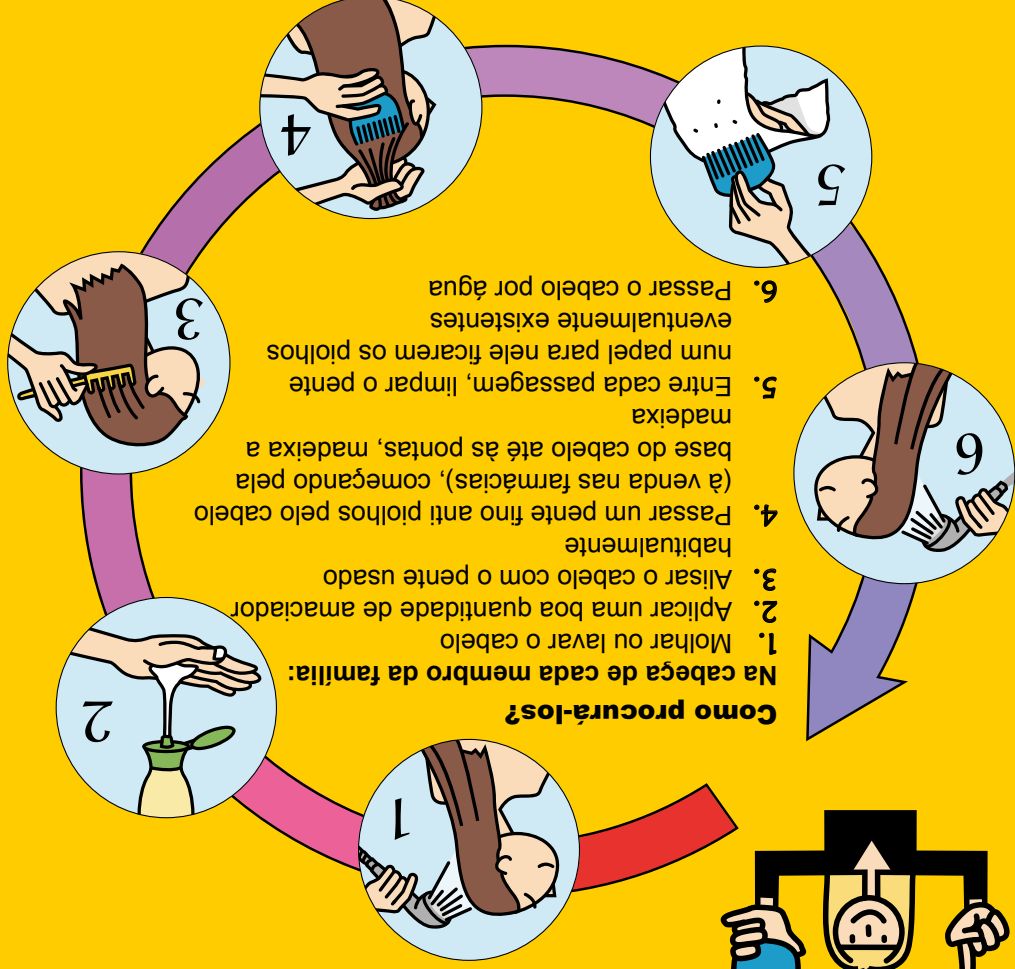
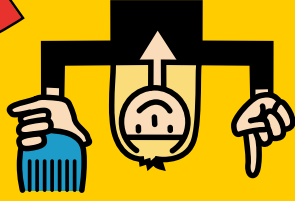


ETAT DE FRIBOURG
STAAT FREIBURG

www.fr.ch

Quando procurá-los?

- Logo que haja piolhos à nossa volta (escola, creche, família, amigos...)
- Havendo comichão na cabeça
- Havendo lêndreas na base dos cabelos (parecem pelúcias, mas são difíceis de remover)



Encontrou piolhos

- Deve informar o(a) professor(a)/educador(a) do seu filho ou da sua filha
- No mesmo dia: inspecionar todos os membros da família e tratar os que tiverem piolhos
- Não é preciso lavar a roupa da cama, o vestuário ou os peluches...
- Utilizar de preferência uma escova de cabelo para cada pessoa

Para eliminar os piolhos:

- Molhar o cabelo, aplicar amaciador, passar o pente fino anti piolhos 2 a 3 vezes por semana durante 1 mês
- Para reforçar esta ação, comprar na farmácia um produto que suprima os piolhos, contendo *dimeticone*
- aplicar de acordo com o modo de emprego indicado, respeitando as precauções
- são necessárias 2 a 3 aplicações (1º, 8º e 15º dia)

Se o tratamento não der resultado

- Voltar a inspecionar as cabeças de toda a família
- Comprar um **outro** produto contra os piolhos (*malathion*, *perméthrine*) e fazer 2 a 3 aplicações (1º, 8º e 15º dia)
- Reforçar a eliminação com o pente fino anti piolhos de dois em dois dias durante 1 mês

Encontrou lêndreas

- Não tratar
- Manter-se vigilante, pois podem surgir piolhos...
- Continuar a procurar piolhos 2 vezes por semana

Não encontrou nada

Repita esta operação uma semana depois

