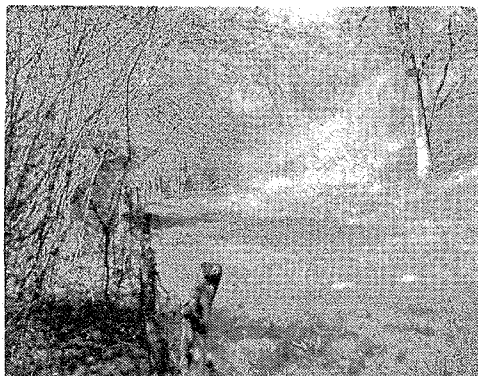


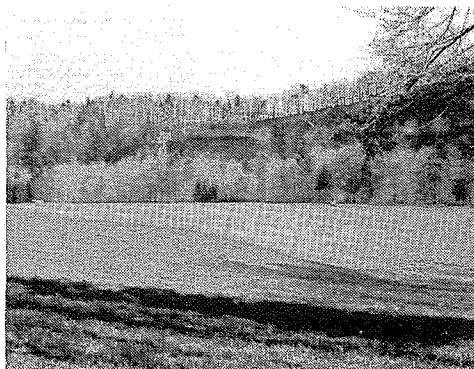
## Conflit 1

Le pâturage s'élargit de plus en plus en direction de la Glâne, au détriment de l'admirable forêt riveraine, et cela malgré que ces terres soient partiellement impropres à la culture puisque fréquemment inondées. De plus ces sous-bois sont utilisés en quelques endroits comme décharge privée.



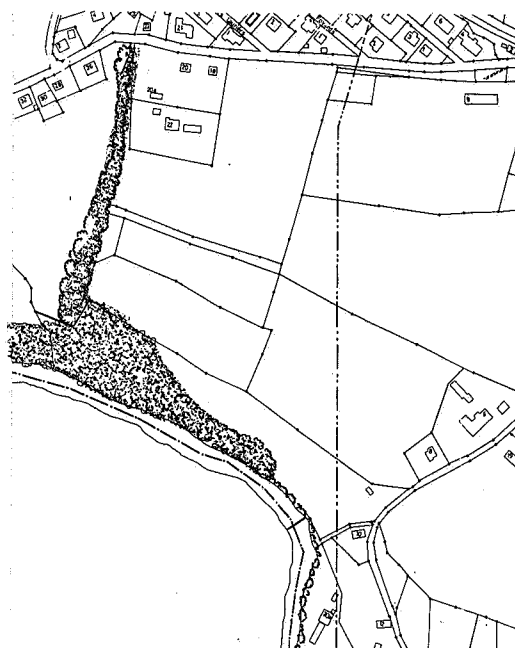
## Conflit 2

A différentes places, par exemple à Planafaye, le terrain agricole exploité intensivement côtoie directement les bords de la Glâne, respectivement de la Sarine. Cela entraîne d'une part qu'aucune végétation riveraine naturelle ne peut se développer et d'autre part que les engrais se déversent sans obstacles dans l'eau.



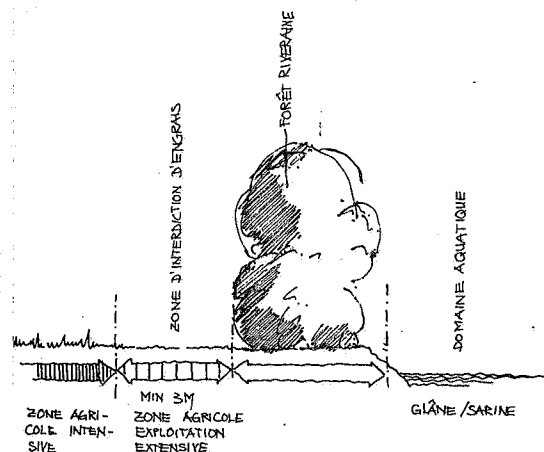
## MESURE PROPOSEE

La clôture doit être ramenée au pied du talus de telle manière que la forêt riveraine puisse se régénérer. Les décharges ne doivent pas être tolérées dans une zone de protection et une surveillance sévère doit être exercée.



Une zone d'interdiction d'engrais doit être définie tout le long des rives de la Glâne et de la Sarine. Cette zone ne doit être exploitée qu'extensivement, par exemple pour le foin.

Il importe de soigner les haies riveraines et de les compléter sur toute leur longueur puisque les racines des arbres et des buissons retiennent les engrais.



## SUITE A ENTREPRENDRE :

INSTANCE : Commune, Inspectorat des Forêts  
propriétaires privés

DEMARCHE : orientation des propriétaires  
concernés  
contrôle par l'Inspectorat des Forêts

CALENDRIER / URGENCE : court terme

COORDINATION : Commune et Inspectorat  
des Forêts

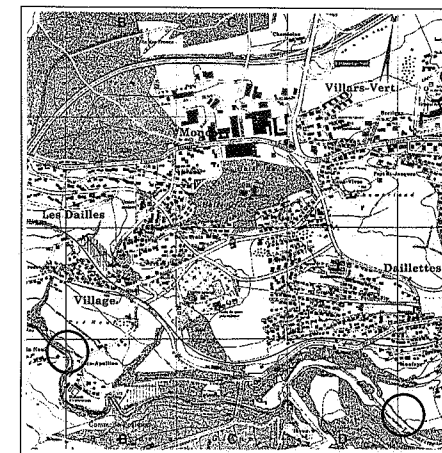
INSTRUMENT D'APPLICATION :  
RCU (mesures de protection)

DATE : 13.1.1988 - COR. : 15.4.1988

# Conflits site protégé - agriculture

## PLAN DIRECTEUR D'UTILISATION DU SOL II. SITES ET ESPACES EXTERIEURS

## LOCALISATION :



## ETAT DE COORDINATION :

- ☐ INFORMATION PREALABLE
- ☐ QUESTIONS EN SUSPENS
- ☐ MESURE ARRETEE
- ☐ OBSERVATIONS ET PROPOSITIONS DEPOSEES

## INSTANCES CONCERNEES :

- ☐ CONFEDERATION
- ☒ CANTON
- ☒ COMMUNE
- ☒ PRIVE
- ☐ AUTRE

