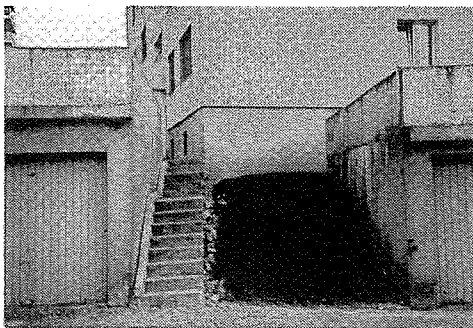




Les tours d'habitations à Villars-Vert manquent totalement de relation avec la topographie environnante et les espaces extérieurs. Il n'y a pas de "situation d'entrée" pour le quartier ni pour les différentes maisons; il est difficile de s'orienter.

Les espaces extérieurs manquent d'attrait et de différenciation; de par leur structure conventionnelle de rues et pelouses, ils sont mal utilisables.

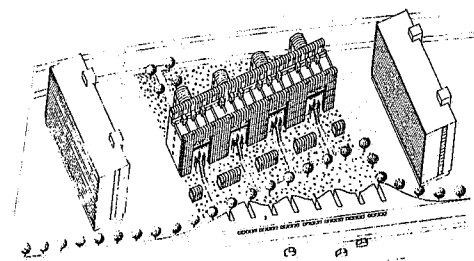
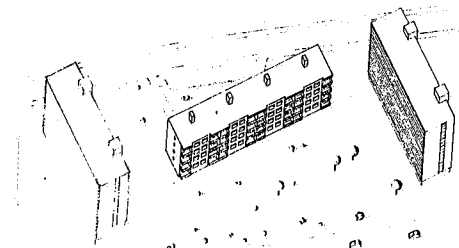
Les places de jeux pour enfants sont aménagées d'une façon pauvre et ennuyeuse (voir fiche "place de jeux pour enfants").



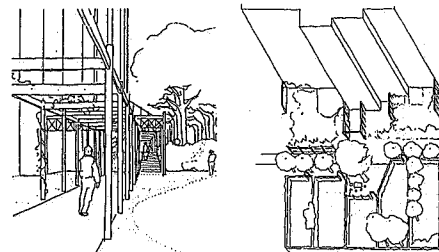
Restructurer les espaces extérieurs de Villars-Vert en accordant une attention particulière à la topographie du lieu, à la transition du domaine bâti avec le paysage environnant et à la relation des espaces extérieurs et intérieurs de l'habitat sans oublier l'aspect socio-économique du quartier.

Voici quelques idées d'aménagements garantissant un accroissement de la qualité résidentielle du quartier:

- *restructuration des entrées d'immeubles en y intégrant des locaux pour vélos, poussettes, containers, etc.*
- *définition de petits jardins privés attenants aux appartements du rez-de-chaussée*
- *organisation de potagers privés groupés pour les locataires habitants aux étages*
- *réorganisation des espaces publics et semi-publics sous forme de lieux de rencontre, de détente, de jeux, etc. et aménagement de chemins attrayants*
- *intégration de constructions annexes, par exemple ateliers, locaux de réunion, surfaces pour différentes activités, etc (en relation avec la ZACT de Moncor - N12).*



- *restructuration des places de stationnement et regroupement sous forme de parkings semi-couverts ou souterrains (en relation avec la ZACT de Moncor - N12)*
- *choix des plantations, des pavements et du mobilier urbain en fonction du caractère à attribuer à chaque endroit*



SUITE A ENTREPRENDRE :

INSTANCE : Commune, propriétaires privés

DEMARCHE :
concept général, évt. concours d'architecture,
information et participation des habitants, réalisation
CALENDRIER / URGENCE : moyen terme

COORDINATION : Commune,
architecte-paysagiste, urbaniste

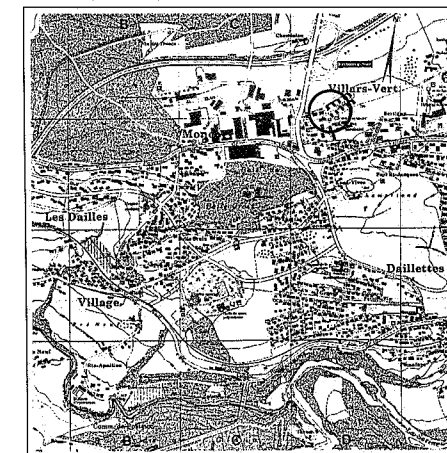
INSTRUMENT D'APPLICATION :
recommandations, évt.
prescriptions particulières

DATE : 13.1.1988 - COR. : 15.4.1988

Espaces extérieurs de Villars-Vert

PLAN DIRECTEUR D'UTILISATION DU SOL II. SITES ET ESPACES EXTERIEURS

LOCALISATION :



ETAT DE COORDINATION :

- ☐ INFORMATION PREALABLE
- ☐ QUESTIONS EN SUSPENS
- ☐ MESURE ARRETEE
- ☐ OBSERVATIONS ET PROPOSITIONS DEPOSEES

INSTANCES CONCERNEES :

- ☐ CONFEDERATION
- ☐ CANTON
- ☒ COMMUNE
- ☒ PRIVE
- ☐ AUTRE

