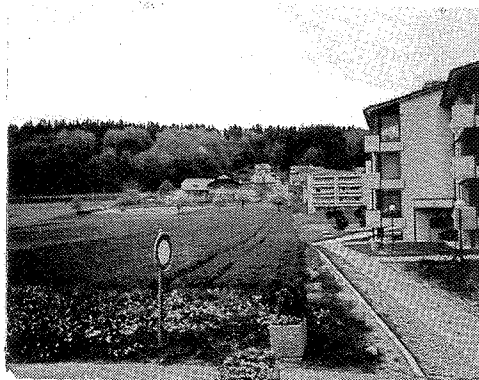


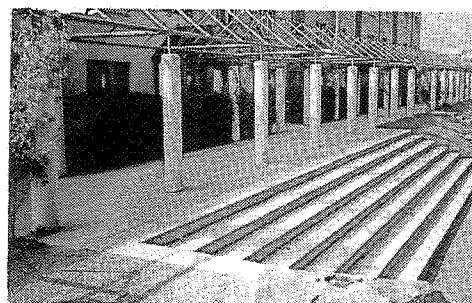
La transition entre le domaine bâti et un terrain non-constructible est souvent laissée au hasard : la façade d'un immeuble, un espace de verdure mal défini, un chemin, une rangée de pierres de bordure et enfin le terrain agricole.

Une telle transition n'est pas structurée, elle n'a pas été conçue comme une "lisière du domaine bâti" par rapport à l'espace non-constructible adjacent. Un quartier ne doit pas "finir" accidentellement sans "tirer profit" d'une telle situation particulièrement intéressante pour les habitants qu'est une "lisière".

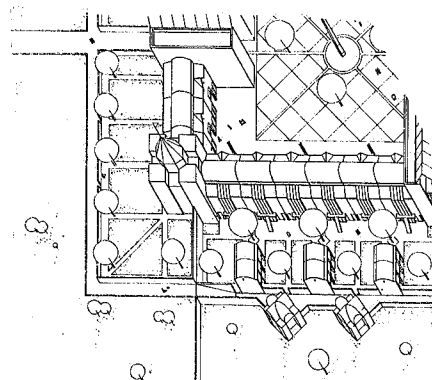
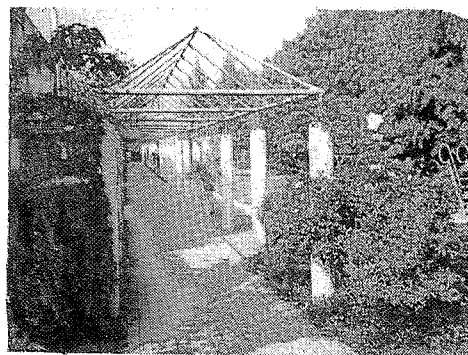


Même si un quartier croît par étapes, il devrait à tout moment présenter une "lisière" intéressante et attrayante, aussi bien pour l'habitant du quartier que pour le "spectateur de l'extérieur"...

Une lisière du domaine bâti exige une transition harmonieuse avec des éléments tels que plantations, murs, gradins, pavillons, sentiers, etc. de manière à assurer au domaine bâti une façade attrayante et structurée depuis "l'extérieur".

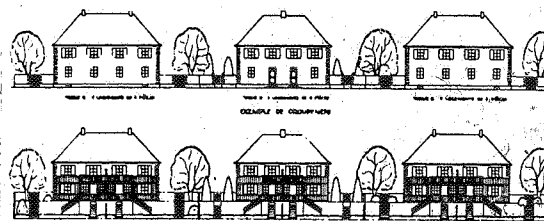


Un espace d'une grande qualité résidentielle pour les habitants de "l'intérieur" du quartier, comme par exemple une rangée de jardins privés ou familiaux, peut également constituer une lisière intéressante pour le domaine bâti.



Accorder une attention toute particulière aux nouvelles lisières du domaine bâti dans les secteurs du Platy et de Cormanon.

Une lisière du domaine bâti du début du siècle, aspect de "l'extérieur"...



...et ambiance depuis "l'intérieur", d'après une peinture d'Albert Anker.



SUITE A ENTREPRENDRE :

INSTANCE : Commune, propriétaire privés

DEMARCHE : PAD, PP, exigence au niveau du projet

CALENDRIER / URGENCE :
selon l'actualité du problème

COORDINATION : Commune,
architecte-paysagiste, urbaniste

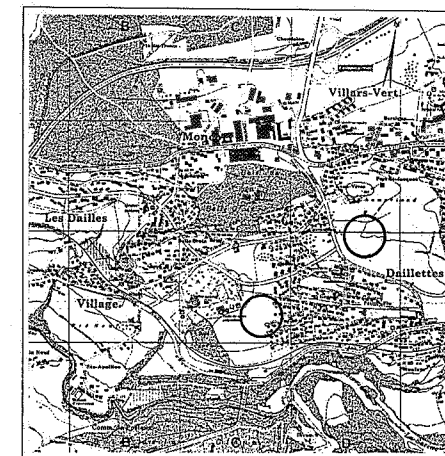
INSTRUMENT D'APPLICATION :
PAD, PP et recommandations

DATE : 13.1.1988 - COR. : 15.4.1988

Lisière du domaine bâti

PLAN DIRECTEUR D'UTILISATION DU SOL
II. SITES ET ESPACES EXTERIEURS

LOCALISATION :



ETAT DE COORDINATION :

- ☐ INFORMATION PREALABLE
- ☐ QUESTIONS EN SUSPENS
- ☐ MESURE ARRETEE
- ☐ OBSERVATIONS ET PROPOSITIONS DEPOSEES

INSTANCES CONCERNEES :

- ☐ CONFEDERATION
- ☐ CANTON
- ☒ COMMUNE
- ☒ PRIVE
- ☐ AUTRE

