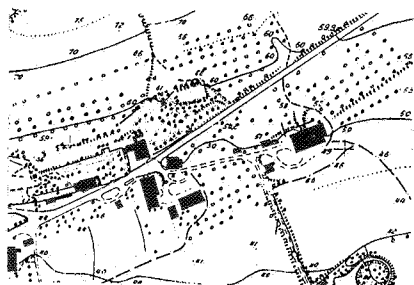


SITUATION ACTUELLE

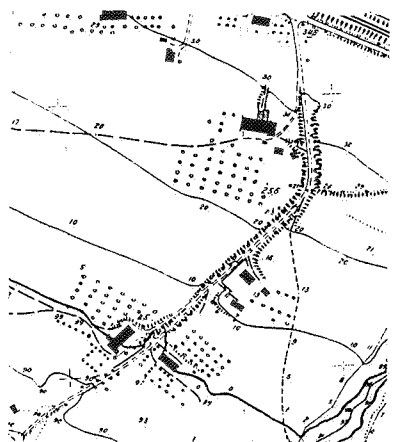
Les arbres fruitiers appartenant autrefois à l'image familière des villages. Les détails de la carte topographique de Villars-sur-Glâne de 1936 le démontrent :



Hameau de Cormanon



Quartier du Pré de l'Île



Quartier de Ste-Apolline

Actuellement les vergers sont remplacés par de la monoculture intensive.

Les vergers, avec leurs arbres fruitiers, deviennent de plus en plus rares, bien qu'ils méritent une attention toute particulière, puisqu'ils sont le lieu de vie de nombreuses espèces animales et végétales.

En toutes saisons, mais particulièrement au printemps, les vergers sont un élément très plaisant dans le paysage.



Les vergers offrent nourriture, abri et protection pour les oiseaux : il y a pour le moins 50 sortes d'oiseaux qui s'y nichent, les plus typiques et dont la population a fortement baissé ces dernières années, sont par exemple : la chouette, le torcol, le pivert, la huppe, etc.



MESURE PROPOSEE

Il faut protéger les vergers existants, les entretenir et remplacer les arbres morts par de jeunes plantes. Il importe aussi de réaliser de nouveaux secteurs de vergers, p. ex. lors de la construction de nouveaux quartiers.



SUITE A ENTREPRENDRE :

INSTANCE : Commune et propriétaires privés

DEMARCHE : orientation aux propriétaires concernés, contrôle

CALENDRIER / URGENCE : court terme

COORDINATION : Commune

INSTRUMENT D'APPLICATION :
RCU, recommandations

DATE : 13.1.1988 - COR. : 15.4.1988

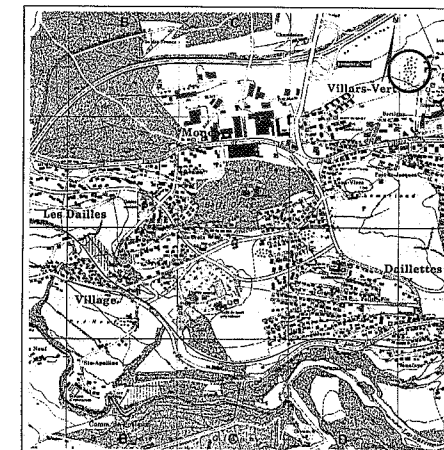
PAL 86 - VILLARS-SUR-GLANE

18
FICHE No

Vergers

PLAN DIRECTEUR D'UTILISATION DU SOL
II. SITES ET ESPACES EXTERIEURS

LOCALISATION :



ETAT DE COORDINATION :

- ☐ INFORMATION PREALABLE
- ☐ QUESTIONS EN SUSPENS
- ☐ MESURE ARRETEE
- ☐ OBSERVATIONS ET PROPOSITIONS DEPOSEES

INSTANCES CONCERNEES :

- ☐ CONFEDERATION
- ☐ CANTON
- ☒ COMMUNE
- ☒ PRIVE
- ☐ AUTRE

