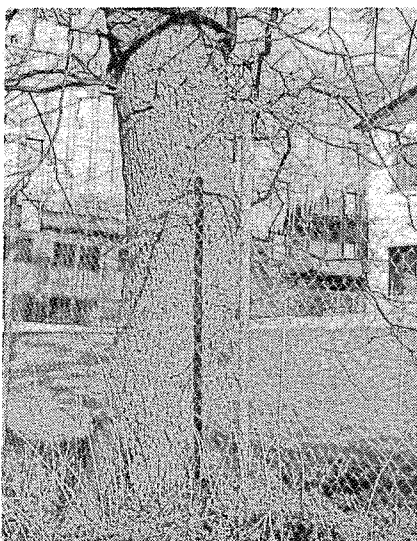


SITUATION ACTUELLE

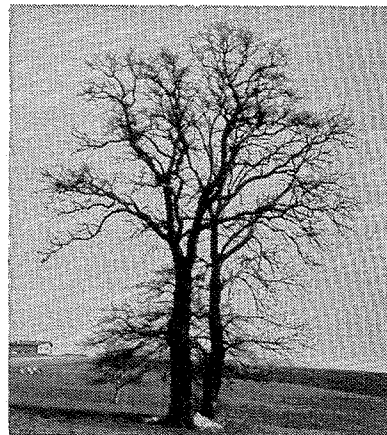
Il existe sur le territoire de la commune quelques grands arbres isolés marquants, en particulier de magnifiques chênes. Jadis, ils punctuaient le paysage libre de constructions; aujourd'hui, plusieurs de ces chênes ont été détériorés, parfois même massacrés par la construction d'une route, d'un talus ou d'une clôture à côté de leur tronc.

Un manque de respect pour ces arbres séculaires, quand on sait que les racines ont la même circonférence que la couronne...

Quelques situations peu respectueuses des magnifiques chênes à Moncor :



MESURE PROPOSEE



- protéger les arbres isolés marquants qui ont un aspect caractéristique et déterminant pour le site et le paysage
- les remplacer en cas de disparition au même endroit ou à un endroit adéquat
- exiger une distance minimale de 15 m entre un arbre isolé marquant et une construction ou un aménagement en profondeur
- ne permettre dans un rayon de 15 m autour du tronc que des "aménagements doux" (surfaces perméables, modification limitée du terrain, etc.)
- mettre en valeur les arbres isolés marquants par rapport au domaine bâti et dans le cadre des aménagements extérieurs (par exemple définition d'un point de vue, aménagement d'une place de rencontre et de jeux, point de référence pour de nouvelles constructions, etc.)

Valeur d'un arbre:



Valeur matérielle du bois:

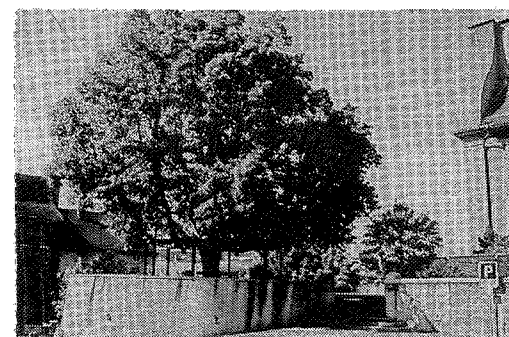
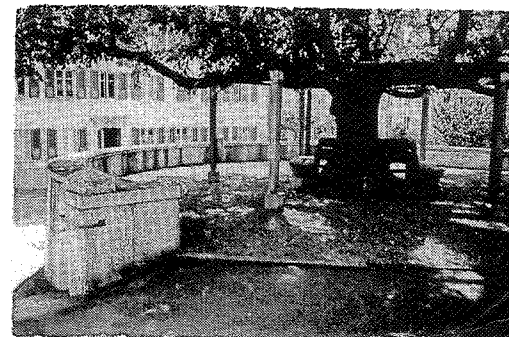
Fr. 270.—

Prestations gratuites d'un arbre, dont on peut estimer la valeur économique:

- purification de l'air
- production d'humus
- rétention et épuration de l'eau
- régulation de la température et du climat
- espace de détente et de régénération(forêt)

Prestations économiques réelles de l'arbre:

Fr. 5297.—



Ce magnifique arbre est à la fois un point de repère incontestable en ville de Bulle, un point de vue et un lieu de repos ombragé et fort sympathique.

SUITE A ENTREPRENDRE :

INSTANCE : Commune et Inspectorat des Forêts

DEMARCHE : Orientation des propriétaires concernés
Contrôle par l'Inspectorat des Forêts

CALENDRIER / URGENCE : court terme

COORDINATION : Commune, Inspectorat des Forêts

INSTRUMENT D'APPLICATION :
RCU (mesure de protection)

DATE : 13.1.1988 - COR. : 15.4.1988

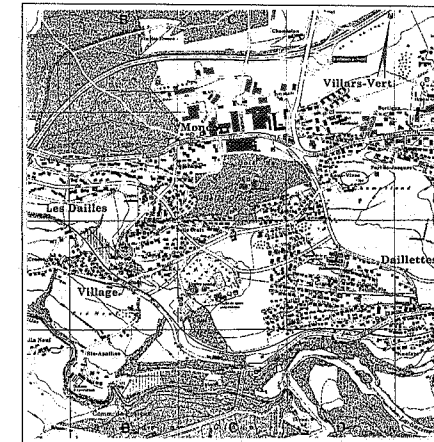
PAL 86 - VILLARS-SUR-GLANE

1
FICHE No

Arbres isolés marquants

PLAN DIRECTEUR D'UTILISATION DU SOL
II. SITES ET ESPACES EXTERIEURS

LOCALISATION :



ETAT DE COORDINATION :

- ☐ INFORMATION PREALABLE
- ☐ QUESTIONS EN SUSPENS
- ☐ MESURE ARRETEE
- ☐ OBSERVATIONS ET PROPOSITIONS DEPOSEES

INSTANCES CONCERNEES :

- ☐ CONFEDERATION
- ☒ CANTON
- ☒ COMMUNE
- ☒ PRIVE
- ☐ AUTRE

