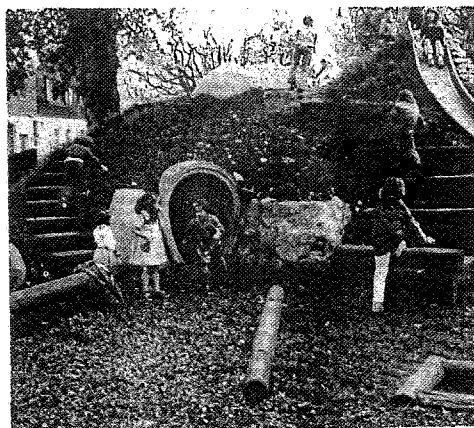


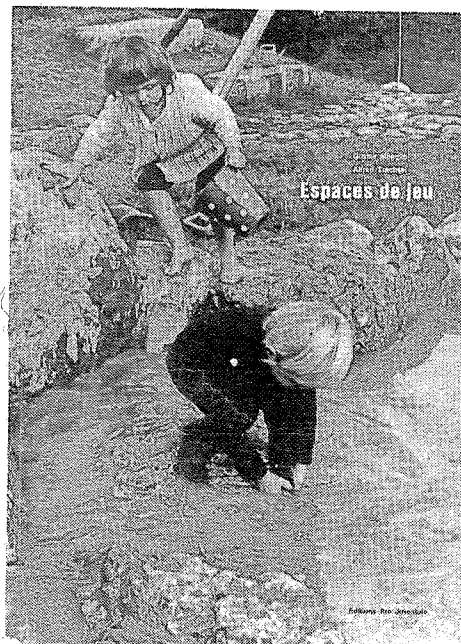
SITUATION ACTUELLE

Plusieurs places de jeux existantes sont aménagées d'une façon banale et monotone, avec un certain nombre d'appareils et d'agrs, mais sans relation avec la structure du domaine bâti ni avec l'espace extérieur environnant.

Ces places ne favorisent guère les capacités créatrices et intellectuelles de l'enfant.



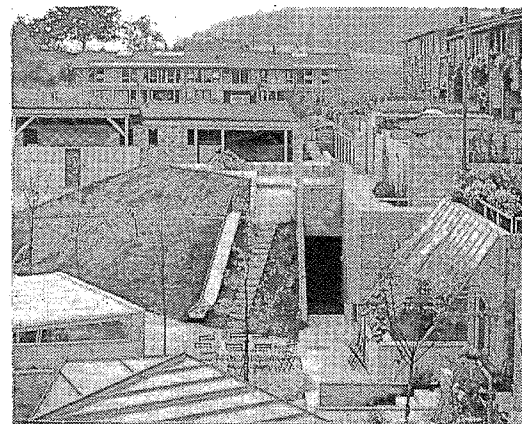
Pour plus d'idées:
consulter la publication de Pro Juventute: "Espaces de jeux" par Gustav Muglin et Alfred Trachsel (1973)



MESURE PROPOSEE

Lors de l'amélioration et la restructuration des places de jeux existantes et lors de l'aménagement de nouveaux espaces de jeux, il importe de respecter les points suivants:

- intégrer chaque espace de jeux au domaine bâti et à la topographie de l'endroit; utiliser par exemple une colline, un ruisseau, un groupe d'arbres, un chemin existant, etc.
- mettre à disposition des enfants différents matériaux, tels que sable, pierres, bois, eau, métal, étoffes, etc.
- favoriser non seulement les jeux de mouvement mais aussi les jeux de groupe et de société, les jeux de création et d'invention, les jeux de rapport et de rôles, etc. par des aménagements adéquats et de petites constructions
- convertir certaines rues et espaces mal utilisés en espaces de jeux et y planter des arbres.



Le quartier "Bleiche" à Worb (BE) est un excellent exemple d'ensemble résidentiel, où les espaces extérieurs sont conçus comme une grande aire de jeux sans voitures.

SUITE A ENTREPRENDRE :

INSTANCE : Commune, propriétaires privés

DEMARCHE : information, exigence lors de tout projet de construction

CALENDRIER / URGENCE :
selon l'actualité du problème

COORDINATION : Commune

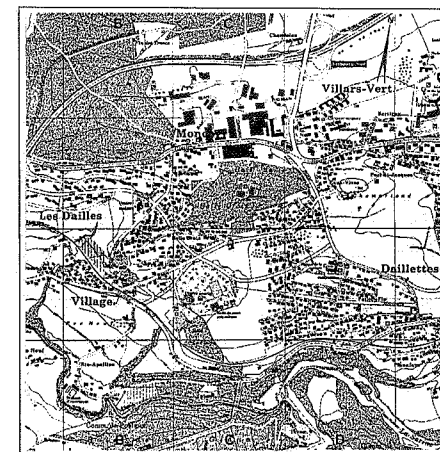
INSTRUMENT D'APPLICATION :
RCU, recommandations

DATE : 13.1.1988 - COR. : 15.4.1988

Place de jeux pour enfants

PLAN DIRECTEUR D'UTILISATION DU SOL
II. SITES ET ESPACES EXTERIEURS

LOCALISATION :



ETAT DE COORDINATION :

- ☐ INFORMATION PREALABLE
- ☐ QUESTIONS EN SUSPENS
- ☐ MESURE ARRETEE
- ☐ OBSERVATIONS ET PROPOSITIONS DEPOSEES

INSTANCES CONCERNEES :

- ☐ CONFEDERATION
- ☐ CANTON
- ☒ COMMUNE
- ☒ PRIVE
- ☐ AUTRE

