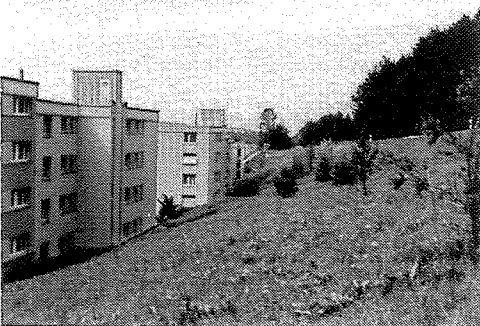


SITUATION ACTUELLE

Par exemple sur le coteau des Dailles au Coulat et à la Fenetta, de nombreux immeubles n'ont pas été construits en harmonie avec la topographie existante. Ils ne répondent et ne s'adaptent pas à la configuration du relief; le même immeuble pourrait être aussi bien placé dans un terrain plat que sur une pente.

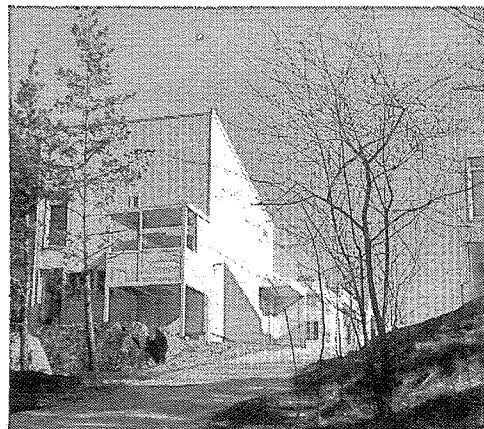


Cette discordance avec la topographie engendre des situations déplaisantes; par exemple des "arrières" d'immeubles ombragés avec de grands murs de soutènement et un manque de dégagement et de vue côté amont, des "socles" élevés empêchant tout prolongement du logis à l'extérieur (terrasse, jardin, etc.) pour les habitations du rez-de-chaussée côté aval.

Souvent, la silhouette des bâtiments ne correspond pas non plus au paysage environnant et ne s'y intègre pas.

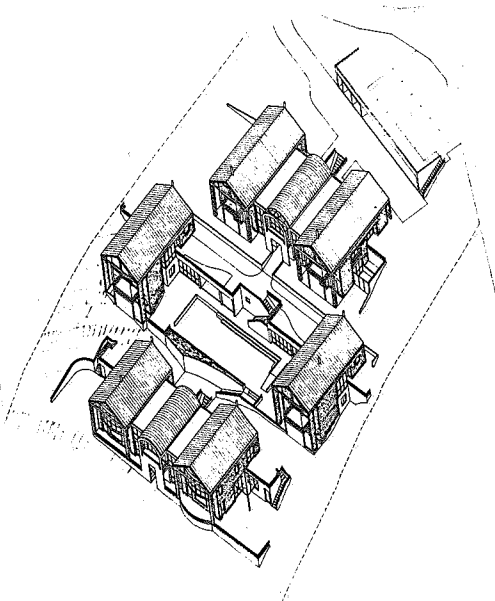
Un bâtiment ne doit ni détruire une topographie ni se subordonner à celle-ci.

MESURE PROPOSEE

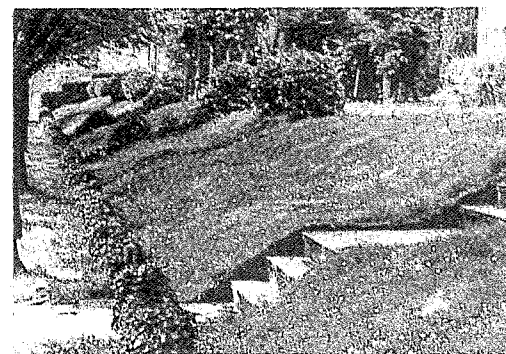
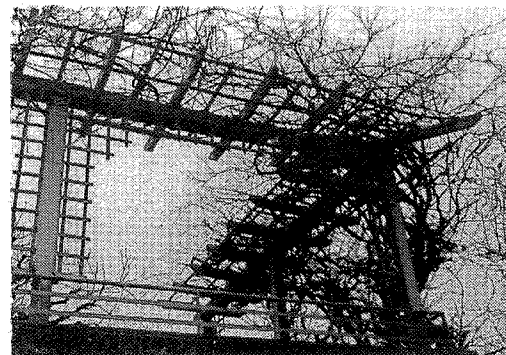


Il s'agit de rechercher une concordance harmonieuse entre le domaine bâti et le relief topographique afin d'accroître la qualité résidentielle et visuelle d'un immeuble et de son espace extérieur.

On accordera une attention toute particulière à la "silhouette" d'un bâtiment (accentuation d'un relief caractéristique ou au contraire intégration discrète) et à son "assise" dans le relief (terrassement, raccord des niveaux habitables, modelage des alentours, aménagement de prolongements du logis, etc.)



Projet de l'architecte Regina Gonthier pour six maisons individuelles à Thun (BE)



SUITE A ENTREPRENDRE :

INSTANCE : Commune, propriétaires privés

DEMARCHE : information, exigence lors de tout projet de construction

CALENDRIER / URGENCE :
selon l'actualité du problème

COORDINATION : Commune

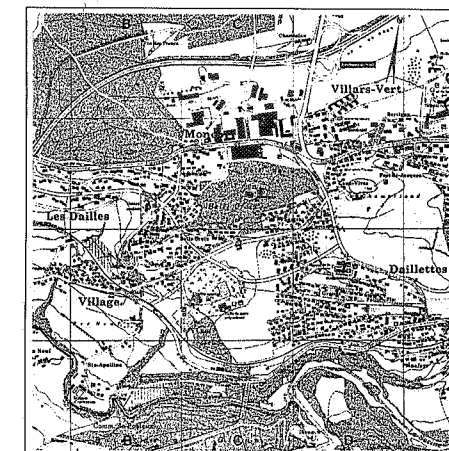
INSTRUMENT D'APPLICATION :
RCU, recommandations

DATE : 13.1.1988 - COR. : 15.4.1988

Intégration topographique

PLAN DIRECTEUR D'UTILISATION DU SOL II. SITES ET ESPACES EXTERIEURS

LOCALISATION :



ETAT DE COORDINATION :

- ☐ INFORMATION PREALABLE
- ☐ QUESTIONS EN SUSPENS
- ☐ MESURE ARRETEE
- ☐ OBSERVATIONS ET PROPOSITIONS DEPOSEES

INSTANCES CONCERNEES :

- ☐ CONFEDERATION
- ☐ CANTON
- ☒ COMMUNE
- ☒ PRIVE
- ☐ AUTRE

