

Une situation encore trop fréquente qui ne permet pas aux habitants du rez-de-chaussée de bénéficier d'un coin à manger à l'extérieur ou de jouir d'un petit jardin appartenant à leur appartement.

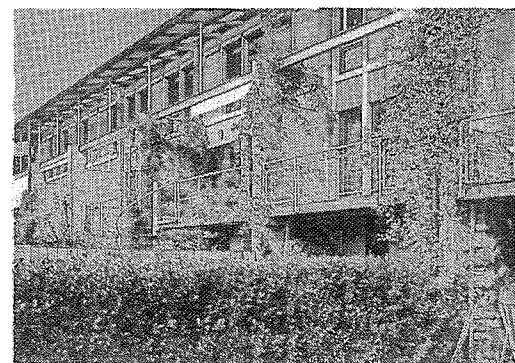
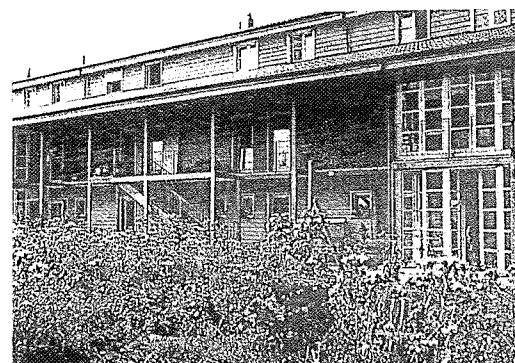
Il en résulte des alentours d'immeubles monotones et inutilisés...

MESURE PROPOSEE

Pour toute construction destinée à l'habitation, un prolongement du logis à l'extérieur, aménagé en jardin privé, terrasse, etc... devrait être disposé.

Cette mesure augmenterait considérablement la qualité résidentielle des appartements du rez-de-chaussée et les espaces extérieurs des immeubles seraient mieux utilisés et entretenus par leurs utilisateurs.

Une condition toutefois doit être respectée : le niveau du rez-de-chaussée ne doit pas être trop haut par rapport au terrain naturel, afin qu'il puisse rester accessible depuis l'extérieur.



SUITE A ENTREPRENDRE :

INSTANCE : Commune, propriétaires privés

DEMARCHE : information, exigence lors de toute construction

CALENDRIER / URGENCE :
selon l'actualité du problème

COORDINATION : Commune

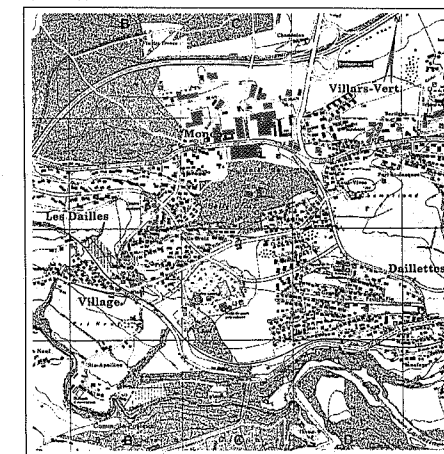
INSTRUMENT D'APPLICATION :
RCU, recommandations

DATE : 13.1.1988 - COR. : 15.4.1988

Prolongement du logis

PLAN DIRECTEUR D'UTILISATION DU SOL II. SITES ET ESPACES EXTERIEURS

LOCALISATION :



ETAT DE COORDINATION :

- ☐ INFORMATION PREALABLE
- ☐ QUESTIONS EN SUSPENS
- ☐ MESURE ARRETEE
- ☐ OBSERVATIONS ET PROPOSITIONS DEPOSEES

INSTANCES CONCERNEES :

- ☐ CONFEDERATION
- ☐ CANTON
- ☒ COMMUNE
- ☒ PRIVE
- ☐ AUTRE

