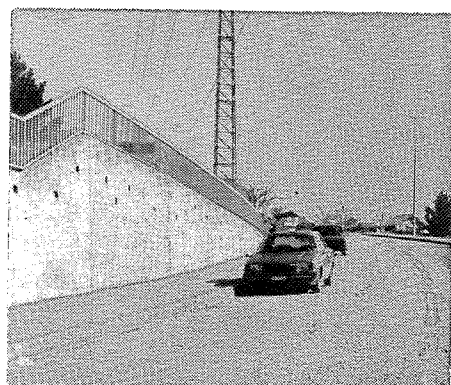
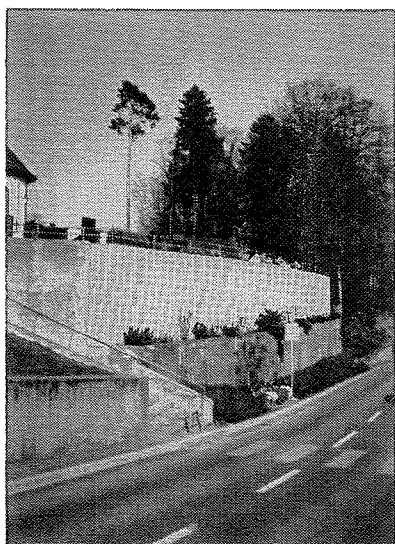


SITUATION ACTUELLE

Les murs en béton ou en pierres rejointoyées au ciment sont sans valeur biologique et esthétiquement souvent laids. De plus, aucune végétation ne parvient à y pousser.

Ils sont souvent des corps étrangers, qui frappent par leur manque de fantaisie et leur manque de goût.

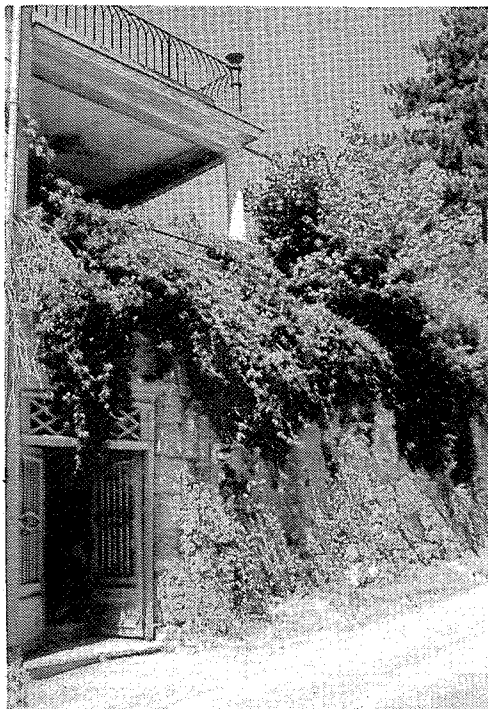
Les murs en béton ne sont pas laids par principe; ils devraient simplement être **mieux articulés et intégrés**, ce qui signifie **adaptés à l'environnement et plantés de végétation appropriée** (plantes grimpantes). Ils enlaidissent le paysage quand ils sont érigés en pleine nature, là où précisément ils pourraient aisément et de façon peu coûteuse être remplacés par des gabions (corbeilles de treillis remplis de galets), ou autres matériaux (p. ex. géotextiles) sur lesquels la végétation locale se développe facilement.



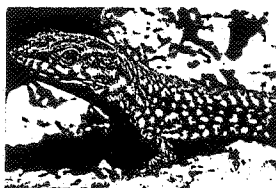
MESURE PROPOSEE

Les vieux murs de jardin ou de soutènement sont des lieux de vie tout particuliers. Entre leurs pierres, dans leurs fissures et leurs creux vivent de nombreuses plantes et animaux.

Les plantes qui y poussent sont par exemple : le poivre des murailles, la capillaire rouge, la laitue des murs, la campanule à feuilles rondes, le lierre, quelques graminées, etc.

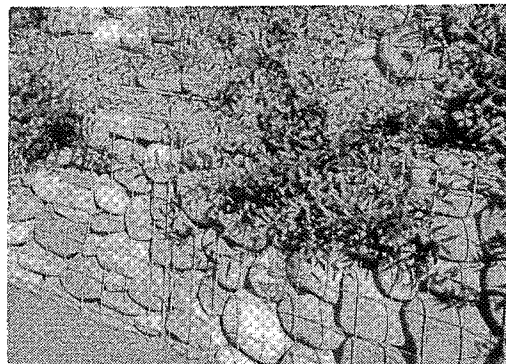


Parmi les animaux l'on trouve des araignées, des escargots, des cloportes et des lézards, particulièrement sur des murs ensoleillés.



Remplacer les murs de pierres sèches par des murs en béton supprime toute possibilité de vie et de manière irréversible.

Il faut donc être très attentif afin de conserver les murs de pierres sèches et en ériger de nouveaux, ou pour le moins, mieux articuler les murs en béton, par exemple en y favorisant la végétation.



SUITE A ENTREPRENDRE :

INSTANCE : Commune, propriétaires privés

DEMARCHE : information, exigence lors de tout projet de construction

CALENDRIER / URGENCE :
selon l'actualité du problème

COORDINATION : Commune

INSTRUMENT D'APPLICATION :
RCU, recommandations

DATE : 13.1.1988 - COR. : 15.4.1988

PAL 86 - VILLARS-SUR-GLANE

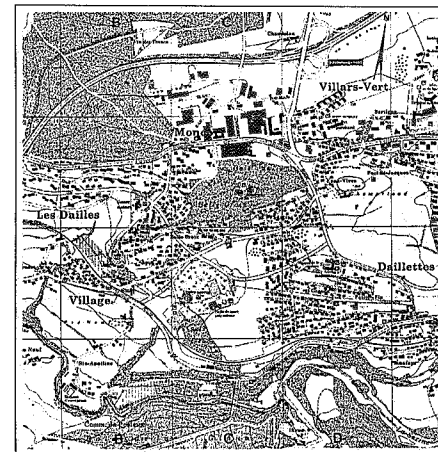
26

FICHE No

Les murs

PLAN DIRECTEUR D'UTILISATION DU SOL
II. SITES ET ESPACES EXTERIEURS

LOCALISATION :



ETAT DE COORDINATION :

- ☐ INFORMATION PREALABLE
- ☐ QUESTIONS EN SUSPENS
- ☐ MESURE ARRETEE
- ☐ OBSERVATIONS ET PROPOSITIONS DEPOSEES

INSTANCES CONCERNEES :

- ☐ CONFEDERATION
- ☐ CANTON
- ☒ COMMUNE
- ☒ PRIVE
- ☐ AUTRE

