

Les talus forment une part importante des terrains naturels des ensembles d'habitation, mais cela n'est malheureusement guère reconnu. En fait et pour un prix élevé, les talus sont plantés d'une végétation rampante étrangère au site; un tapis de verdure "propre en ordre" est ainsi créé.

Sur ces talus se développent des monocultures puisque les plantes choisies sont peu variées et étrangères à notre sol, et par conséquent guère utilisables par la faune locale.

Pour conserver leur bel aspect, ces talus doivent de plus être régulièrement nettoyés des mauvaises herbes, telles que liserons, ronces, chardons, etc.

Au contraire, les talus plantés selon la fantaisie de la nature donnent à moins de frais une végétation luxuriante et sont le lieu de vie pour des plantes comme pour beaucoup d'animaux.

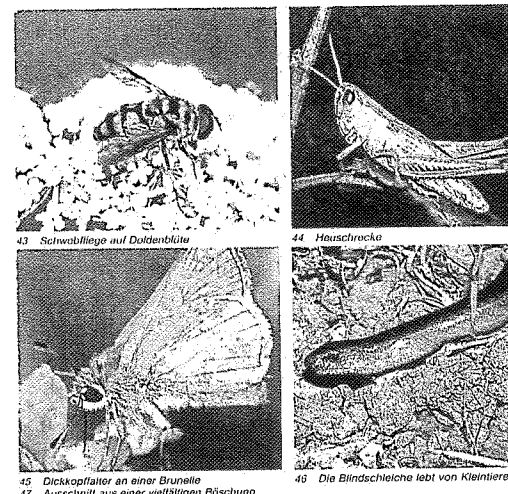
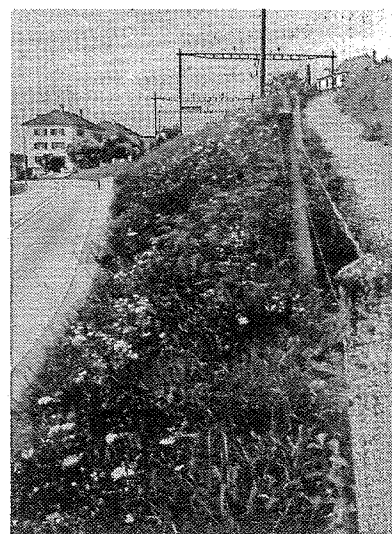
Ces talus ont aussi besoin d'un entretien: ils doivent être fauchés une à deux fois par année, après que les herbes soient montées en graines (en juillet - août et en automne). Le foin doit alors être enlevé.

L'avantage de ces talus à caractère naturel est qu'ils ne nécessitent l'emploi d'aucun herbicide.

A certains endroits, il y a lieu d'utiliser les talus pour l'aménagement de haies.

Valeur écologique et plaisir des yeux, voilà ce que sont les talus du chemin de fer à Villars-sur-Glâne plantés d'une végétation locale et très variée

Les talus à caractère naturel sont un refuge pour les insectes, les reptiles et les oiseaux.



43 Schwebfliege auf Doldenblüte

44 Heuschrecke

45 Dickkopffalter an einer Brunelle

47 Ausschnitt aus einer vielfältigen Bösung

48 Die Blindschleiche lebt von Kleintieren



SUITE A ENTREPRENDRE :

INSTANCE : Commune, propriétaires privés

DEMARCHE : information, exigence lors de tout projet de construction

CALENDRIER / URGENCE : selon l'actualité du problème

COORDINATION : Commune

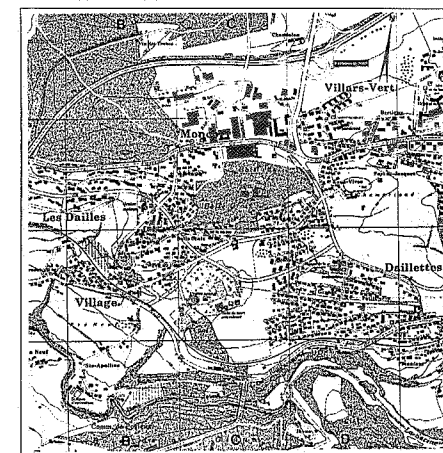
INSTRUMENT D'APPLICATION : RCU, recommandations

DATE : 13.1.1988 - COR. : 15.4.1988

Talus

PLAN DIRECTEUR D'UTILISATION DU SOL II. SITES ET ESPACES EXTERIEURS

LOCALISATION :



ETAT DE COORDINATION :

- ☐ INFORMATION PREALABLE
- ☐ QUESTIONS EN SUSPENS
- ☐ MESURE ARRETEE
- ☐ OBSERVATIONS ET PROPOSITIONS DEPOSEES

INSTANCES CONCERNEES :

- ☐ CONFEDERATION
- ☐ CANTON
- ☒ COMMUNE
- ☒ PRIVE
- ☐ AUTRE

