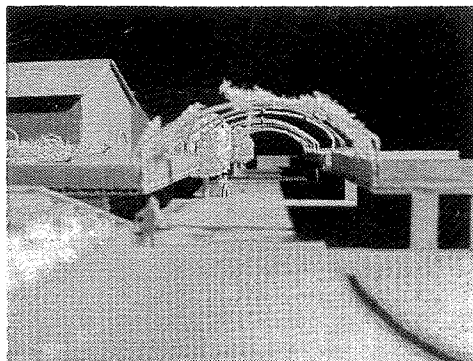
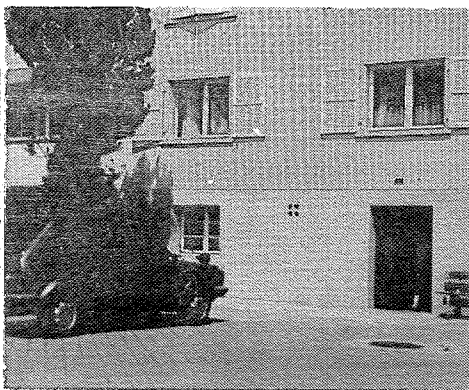




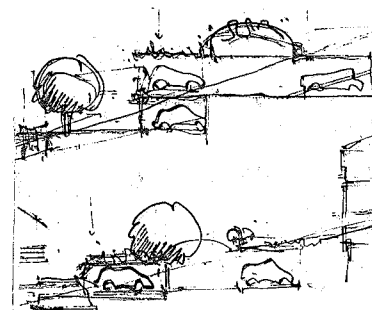
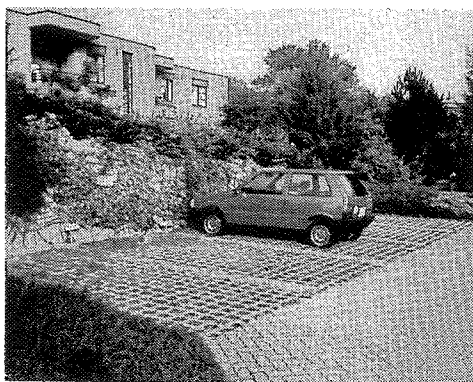
Dans la commune, certains parkings privés ont l'aspect de grandes surfaces bitumées peu accueillantes et inesthétiques. Ces espaces sont des surfaces gaspillées, mal utilisées, souvent destinées à la fonction de parking pendant quelques heures de la journée et pauvres du point de vue écologique étant donné leurs surfaces imperméables et sans végétation.

Ailleurs, les voitures sont stationnées par exemple juste devant le mur de la maison, sans référence à la structure de son espace extérieur et sans aménagement ni plantations.



*Lors de l'aménagement de places de stationnement, l'on respectera les points suivants:*

- *intégrer leur surface à l'environnement immédiat et au concept d'aménagement des espaces extérieurs de la maison*
- *prévoir leur utilisation aussi comme place de jeux (p.ex. football, volleyball, badminton, etc.) par un aménagement judicieux*
- *organiser et aménager leur surface en tenant compte de l'aspect fonctionnel, visuel, esthétique et écologique du lieu*
- *Favoriser leur aménagement avec des constructions légères (pergolas, pavillons, auvents, etc.) avec des plantations (arbres taillés, toit de verdure, plantes grimpantes etc.) et avec un pavement adéquat (surface perméable, pavés, gravier, etc.)*



#### SUITE A ENTREPRENDRE :

INSTANCE : Commune, propriétaires privés

DEMARCHE : information, exigence lors de tout projet de construction

CALENDRIER / URGENCE :  
selon l'actualité du problème

COORDINATION : Commune

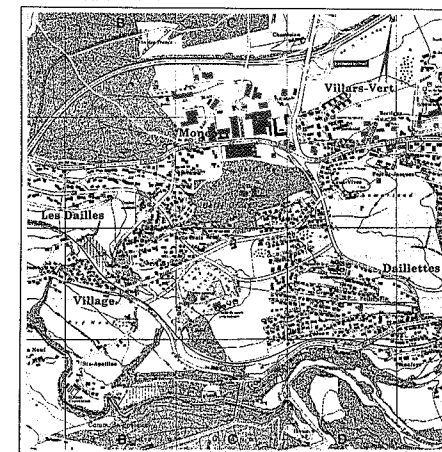
INSTRUMENT D'APPLICATION :  
RCU, recommandations

DATE : 13.1.1988 - COR. : 15.4.1988

## Aménagement des places de stationnement

PLAN DIRECTEUR D'UTILISATION DU SOL  
II. SITES ET ESPACES EXTERIEURS

#### LOCALISATION :



#### ETAT DE COORDINATION :

- ☐ INFORMATION PREALABLE
- ☐ QUESTIONS EN SUSPENS
- ☐ MESURE ARRETEE
- ☐ OBSERVATIONS ET PROPOSITIONS DEPOSEES

#### INSTANCES CONCERNEES :

- ☐ CONFEDERATION
- ☐ CANTON
- ☒ COMMUNE
- ☒ PRIVE
- ☐ AUTRE

