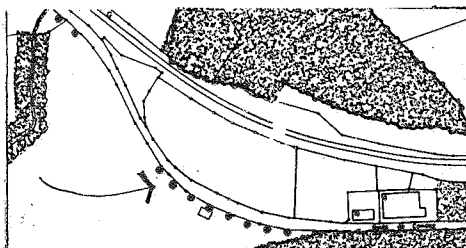


SITUATION ACTUELLE

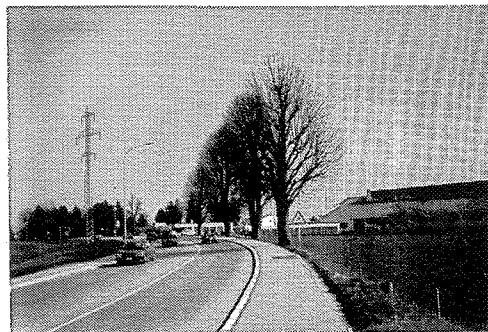
Il existe des éléments paysagers qui par leur emplacement judicieux et précis marquent un paysage, une situation spécifique et lui attribuent un caractère particulier, souvent très attrayant. C'est le cas pour les allées de tilleuls accompagnant les virages; allées plantées pour accentuer le "tourner" à gauche ou à droite et le marquer physiquement dans l'espace...

Aujourd'hui malheureusement, plusieurs de ces allées ont disparu, suite à l'élargissement ou à la réfection de la route. (ombre, verglas, accidents).

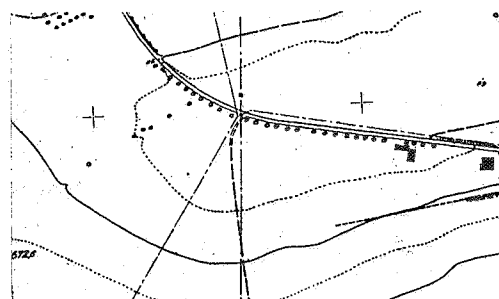
Le long de la route du Condoz, une allée de tilleuls, accompagnée d'une haie coupée de charmillles, accentue le virage et détermine, par sa grande qualité visuelle, le paysage du Condoz.



Les quelques tilleuls au bord de la route de Cormanon faisant jadis partie d'une longue allée, bordant le chemin sur la ligne de partage des eaux entre le Platy et Beaumont; ces quelques arbres, aujourd'hui perdus, sont les restes d'un signe distinctif du paysage de Villars-sur-Glâne.



Situation en 1936 selon la carte topographique



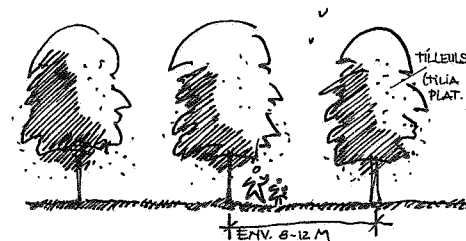
1987, les restes d'une longue allée de tilleuls



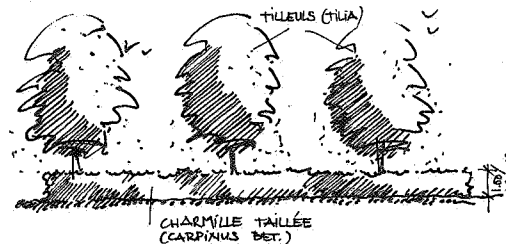
MESURE PROPOSEE

- protéger les allées de tilleuls en tant qu'ensemble caractéristique du paysage
- soigner et entretenir les arbres existants et les remplacer en cas de disparition; il en va de même pour les haies taillées entre les arbres
- replanter de tels éléments paysagers dans des situations semblables (virages extérieurs)

Variante A



Variante B



Variante conseillée : les troncs des tilleuls sont protégés par les haies taillées.

SUITE A ENTREPRENDRE :

INSTANCE : Commune (jardinier communal), Canton

DEMARCHE : orientation, réalisation

CALENDRIER / URGENCE : selon l'actualité du problème

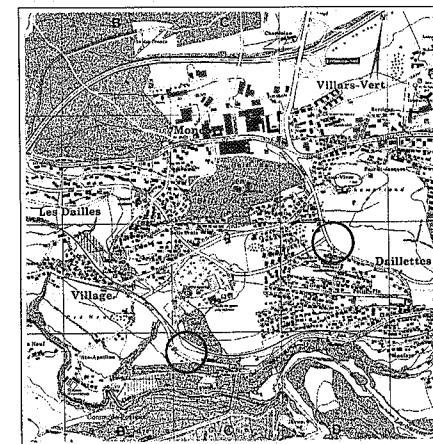
COORDINATION : Commune, évt. Canton (pour route cantonale)

INSTRUMENT D'APPLICATION : RCU (mesures de protection), recommandations pour les nouvelles plantations

Allée de tilleuls accompagnant un virage

PLAN DIRECTEUR D'UTILISATION DU SOL II. SITES ET ESPACES EXTERIEURS

LOCALISATION :



ETAT DE COORDINATION :

- ☐ INFORMATION PREALABLE
- ☐ QUESTIONS EN SUSPENS
- ☐ MESURE ARRETEE
- ☐ OBSERVATIONS ET PROPOSITIONS DEPOSEES

INSTANCES CONCERNEES :

- ☐ CONFEDERATION
- ☒ CANTON
- ☒ COMMUNE
- ☐ PRIVE
- ☐ AUTRE

DATE : 13.1.1988 - COR. : 15.4.1988