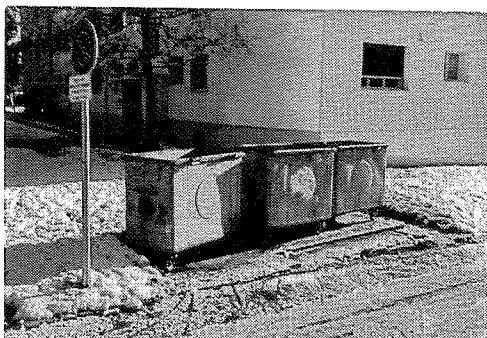


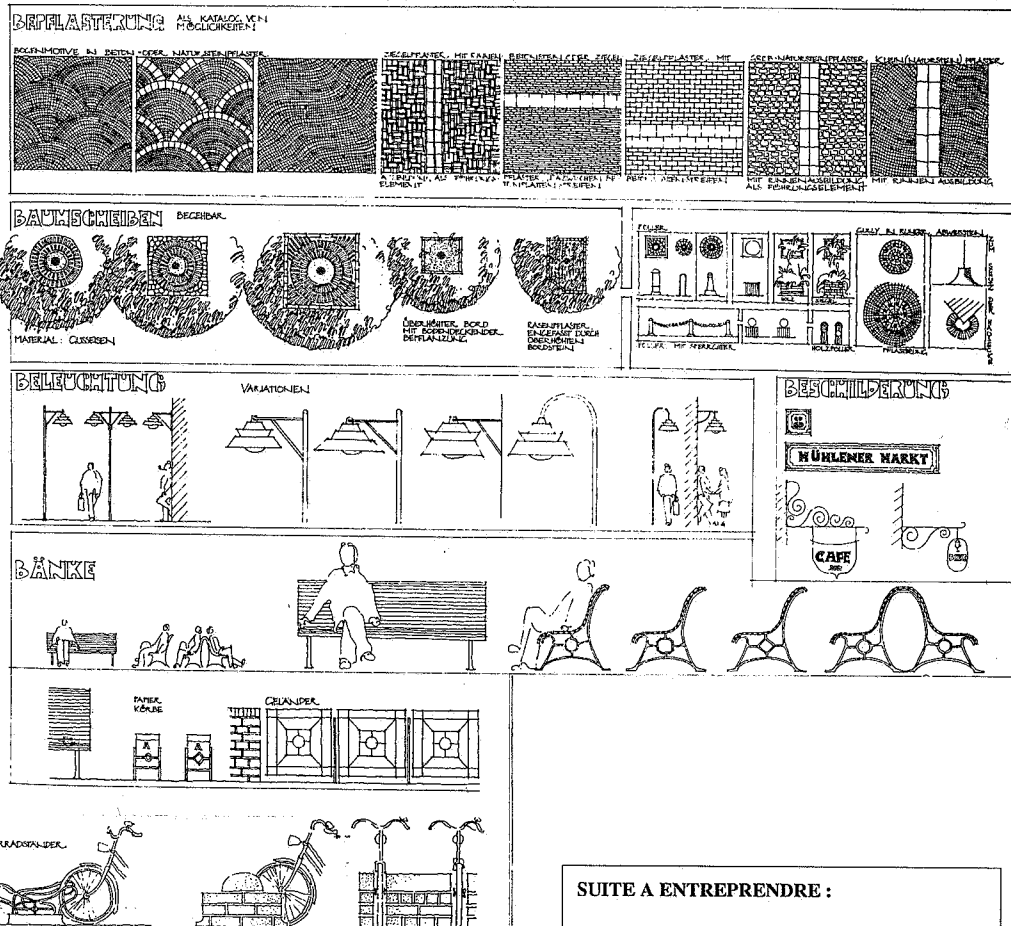
L'image de nos villes et campagnes est souvent enlaidie par une malheureuse mise en place d'un mobilier urbain disparate : containers, poubelles, kiosques, cabines, panneaux d'affichage, enseignes, candélabres, luminaires, clôtures, bacs à fleurs, éléments préfabriqués de tout genre, etc !

L'habitude de "voir" ces éléments hétéroclites de formes et de couleurs nous prive de tout sens critique et nous ne les percevons même plus...



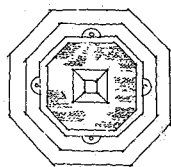
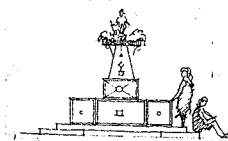
## MESURE PROPOSEE

Exemple d'une étude de mobilier urbain pour une rue marchande en Allemagne



*Le mobilier urbain devrait être choisi et placé avec soin, en fonction du caractère du lieu. Son emplacement, sa forme, ses couleurs et ses matériaux peuvent souligner une ambiance particulière d'une rue ou d'un quartier...  
Il importe donc de soigner aussi les détails d'un aménagement extérieur et de ne pas les laisser au hasard.*

## BRUNNEN



## SUITE A ENTREPRENDRE :

INSTANCE : Commune, propriétaires privés

DEMARCHE : information, exigence lors de toute construction

CALENDRIER / URGENCE : selon l'actualité du problème

COORDINATION : Commune

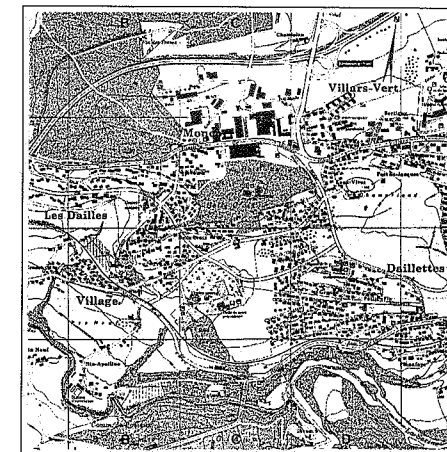
INSTRUMENT D'APPLICATION : recommandations, RCU

DATE : 13.1.1988 - COR. : 15.4.1988

## Mobilier urbain

PLAN DIRECTEUR D'UTILISATION DU SOL  
II. SITES ET ESPACES EXTERIEURS

## LOCALISATION :



## ETAT DE COORDINATION :

- ☐ INFORMATION PREALABLE
- ☐ QUESTIONS EN SUSPENS
- ☐ MESURE ARRETEE
- ☐ OBSERVATIONS ET PROPOSITIONS DEPOSEES

## INSTANCES CONCERNEES :

- ☐ CONFEDERATION
- ☐ CANTON
- ☒ COMMUNE
- ☒ PRIVE
- ☐ AUTRE

