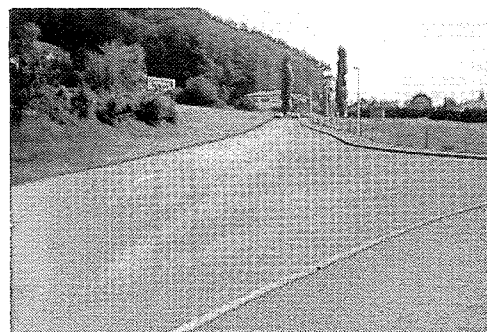
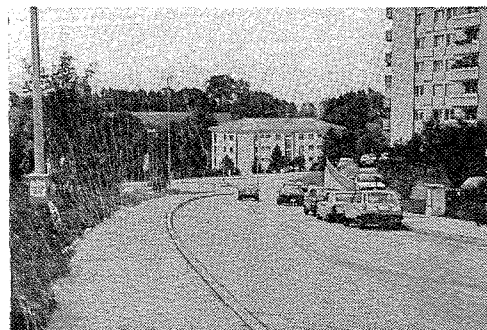


SITUATION ACTUELLE

Une partie du réseau routier communal a été aménagée en fonction d'un volume de trafic trop élevé.

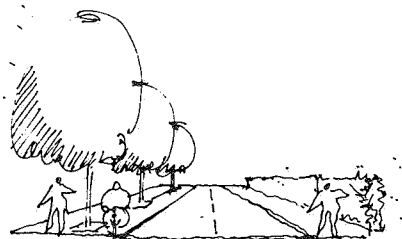
C'est pourquoi certaines routes de quartier et quelques carrefours paraissent aujourd'hui démesurés. Leurs dimensions trop larges et trop aisées incitent les automobilistes à rouler trop vite (au-dessus de la vitesse autorisée), ce qui est dangereux et ce qui cause des nuisances de bruit supplémentaires. Aussi, certaines routes de quartier trop larges sont envahies de voitures stationnées.



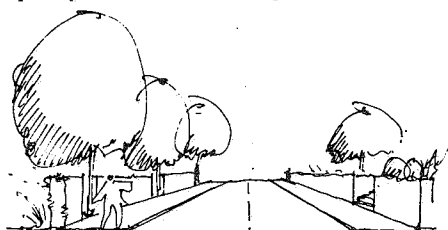
MESURE PROPOSEE



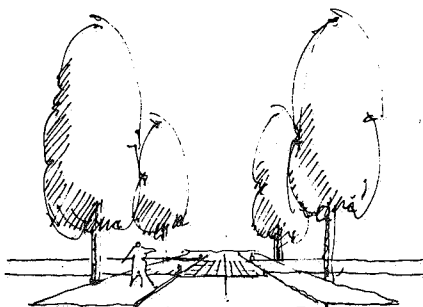
Une route trop large...



Plantation d'une allée d'arbres et intégration d'une piste cyclable, structuration des places de stationnement



Délimitation de jardins privés et arborisation de la rue, marquage des entrées des propriétés



Signalisation d'un passage pour piétons par quatre arbres, rétrécissement de la chaussée, formation d'un portique...



Les surfaces des routes et des carrefours sont à revoir en fonction du rôle qu'ils joueront dans le réseau futur.

Les routes de quartier et les carrefours trop larges sont à redimensionner et à aménager visuellement de façon à ce que les automobilistes ne puissent rouler au-dessus de la vitesse autorisée. On accordera également un soin tout particulier aux qualités spatiales de la route, à la structuration de ses abords et à la transition avec le domaine bâti du quartier.

Le chemin des Rochettes et le chemin de la Forêt sont deux exemples réussis de routes de quartier existantes à Villars-sur-Glâne.

SUITE A ENTREPRENDRE :

INSTANCE : Commune et Département des ponts et chaussées

DEMARCHE : concept général par rue, études de détail, réalisation

CALENDRIER / URGENCE : selon l'actualité du problème

COORDINATION : Commune, Canton

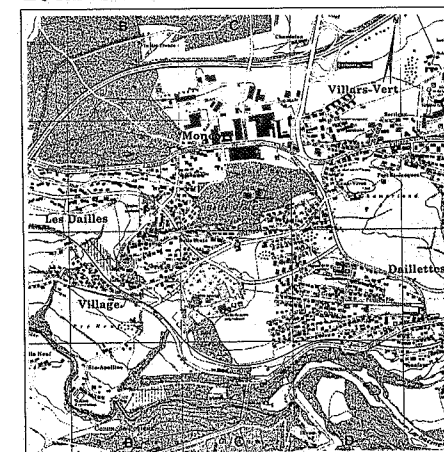
INSTRUMENT D'APPLICATION : plans d'exécution, éventuellement plans d'alignement

DATE : 13.1.1988 - COR. : 15.4.1988

Aménagement de routes de quartier et de carrefours trop larges

PLAN DIRECTEUR DES CIRCULATIONS
I. ROUTES ET TRANSPORTS PUBLICS

LOCALISATION :



ETAT DE COORDINATION :

- ☐ INFORMATION PREALABLE
- ☐ QUESTIONS EN SUSPENS
- ☐ MESURE ARRETEE
- ☐ OBSERVATIONS ET PROPOSITIONS DEPOSEES

INSTANCES CONCERNEES :

- ☐ CONFEDERATION
- ☒ CANTON
- ☒ COMMUNE
- ☐ PRIVE
- ☐ AUTRE

