

Une forêt sans lisière naturelle est davantage soumise au vent, aux poussières et aux gaz d'échappement. Les animaux, en particulier les mammifères et les oiseaux, sont ainsi privés de couvert et de possibilités de nicher.

Une lisière de forêt détériorée par des animaux en pâture



Une lisière de forêt comme celle-ci augmente la perte en arbres, suite aux coups de vent et aux coups de soleil.

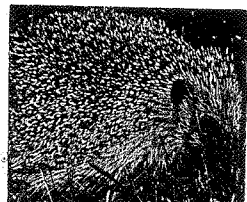
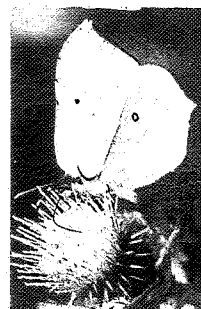


Une forêt sans lisière protectrice contre le vent, les poussières et les gaz d'échappement.

Au contraire, une forêt avec une lisière naturelle et vivante a une végétation serrée et bien structurée; la lisière n'est pas rectiligne, mais présente des creux et des bosses.

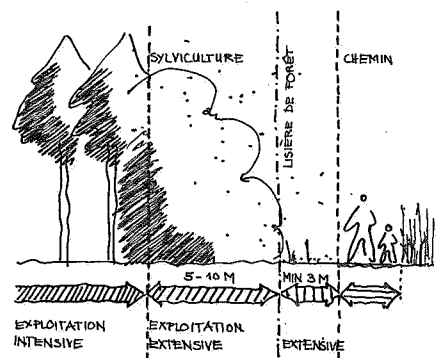
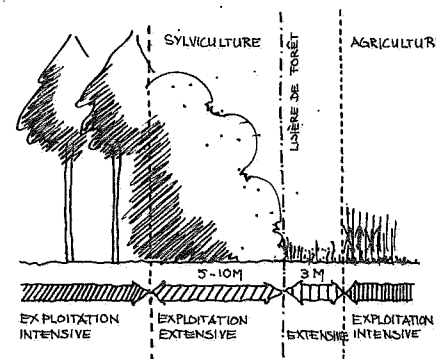


Habitants de lisière:
papillon citrin, hérisson,
muscardin



MESURE PROPOSEE

Il importe d'insérer entre la forêt et les champs une zone "d'exploitation extensive" afin que la lisière de la forêt retrouve sa fonction écologique. Il faut interdire tout défrichement de buissons et arbustes sur une distance de min. 3.0 m de large. On respectera également une distance de min. 3.0 m entre une clôture ou un chemin et la limite de la forêt.



SUITE A ENTREPRENDRE :

INSTANCE : Commune, Inspectorat des Forêts

DEMARCHE : orientation des propriétaires concernés, contrôle par l'Inspectorat des Forêts

CALENDRIER / URGENCE : court à moyen terme

COORDINATION : Commune et Inspectorat des Forêts

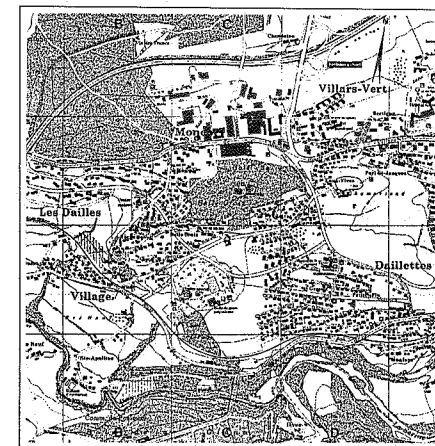
INSTRUMENT D'APPLICATION :
RCU (mesures de protection)

DATE : 13.1.1988 - COR. : 15.4.1988

Lisière de forêt

PLAN DIRECTEUR D'UTILISATION DU SOL
II. SITES ET ESPACES EXTERIEURS

LOCALISATION :



ETAT DE COORDINATION :

- ☐ INFORMATION PREALABLE
- ☐ QUESTIONS EN SUSPENS
- ☐ MESURE ARRETEE
- ☐ OBSERVATIONS ET PROPOSITIONS DEPOSEES

INSTANCES CONCERNEES :

- ☐ CONFEDERATION
- ☒ CANTON
- ☒ COMMUNE
- ☒ PRIVE
- ☐ AUTRE

