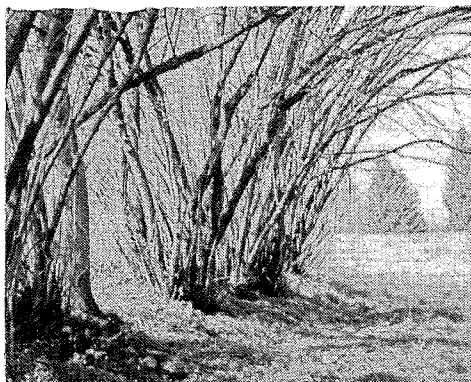


## SITUATION ACTUELLE

Plusieurs haies à Villars-sur-Glâne sont en piteux état. Elles sont, soit :



- malmenées par le bétail qui broute les feuilles du sol à sa hauteur,



- un lieu de décharge



## MESURE PROPOSEE

Il faut :

- Recenser les haies dans l'inventaire des éléments naturels et les protéger
- Etablir un concept d'entretien des haies pour la commune
- Conserver et replanter des haies à des endroits adéquats

Soin des haies (généralités) :

Lors des trois premières années après la plantation, il faut faucher les herbes, en raison de leur concurrence avec les jeunes buissons.

L'herbe coupée doit être laissée sur place afin d'éviter un dessèchement du sol, activer "la faune de la terre" et empêcher la pousse des "mauvaises herbes". Il importe de ne pas utiliser d'herbicide, et éventuellement, protéger les jeunes plantes des dégâts du gibier.

Les années suivantes, la plantation doit être taillée selon l'apparence que l'on veut lui donner.

- Les haies doivent être conservées même durant leur exploitation (entretien). Cela signifie qu'elles doivent être coupées par section.
- Une haie variée s'obtient en taillant moins souvent les espèces à pousse lente.
- Selon le type de haies, il faut être très attentif aux différentes couches de végétations (arbres-broussailles-herbes). Toutes les haies devraient présenter une épaisse couche de broussailles.

Schéma de taille :  
par exemple ...

... la 1<sup>ère</sup> année



... la 2<sup>ème</sup> année



... la 3<sup>ème</sup> année



... la 4<sup>ème</sup> année



... la 5<sup>ème</sup> année



... la 6<sup>ème</sup> année



### SUITE A ENTREPRENDRE :

INSTANCE : Commune(jardinier communal),  
propriétaires privés

DEMARCHE : orientation, réalisation

CALENDRIER / URGENCE :  
suivant l'actualité du problème

COORDINATION : Commune (jardinier communal)

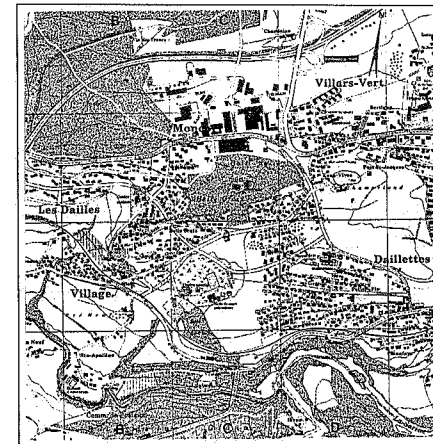
INSTRUMENT D'APPLICATION :  
recommandations

DATE : 13.1.1988 - COR. : 15.4.1988

# Entretien des haies et bosquets

PLAN DIRECTEUR D'UTILISATION DU SOL  
II. SITES ET ESPACES EXTERIEURS

LOCALISATION :



### ETAT DE COORDINATION :

- ☐ INFORMATION PREALABLE
- ☐ QUESTIONS EN SUSPENS
- ☐ MESURE ARRETEE
- ☐ OBSERVATIONS ET PROPOSITIONS DEPOSEES

### INSTANCES CONCERNEES :

- ☐ CONFEDERATION
- ☐ CANTON
- ☒ COMMUNE
- ☐ PRIVE
- ☐ AUTRE