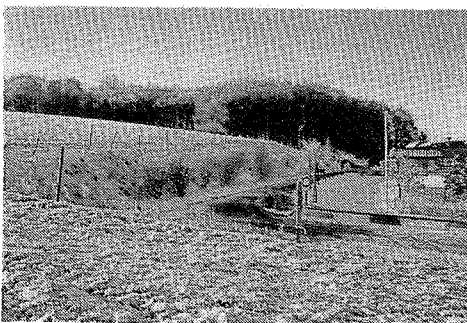


SITUATION ACTUELLE

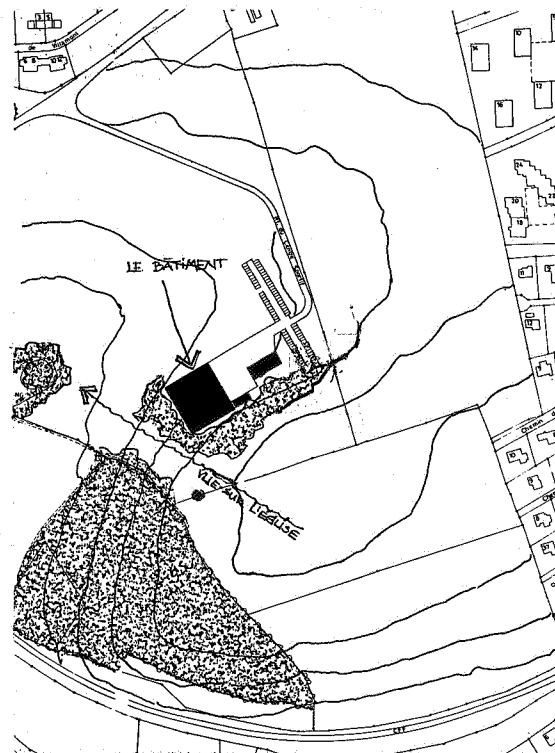
L'imposant volume de la halle polyvalente a été placé dans le délicat relief de la colline du Platy sans grande sensibilité : le bâtiment apparaît mal intégré au paysage environnant et perturbe le site sensible du centre sportif.



MESURE PROPOSEE

La plantation d'un bosquet d'arbres dans le talus, en amont du complexe sportif devrait d'une part permettre de mieux l'intégrer dans ce site sensible et d'autre part, créer un espace paysager bien délimité sur la crête du Platy.

*Cependant, on veillera à préserver un ensoleillement suffisant pour l'appartement du concierge et pour les capteurs solaires sur le toit du bâtiment.
Aménagement à coordonner avec le concept paysager de la ZAD du Platy.*



SUITE A ENTREPRENDRE :

INSTANCE : Commune

DEMARCHE : Projet de boisement, réalisation

CALENDRIER / URGENCE : court terme

COORDINATION : Commune, architecte-paysagiste

INSTRUMENT D'APPLICATION :
plan de boisement

DATE : 13.1.1988 - COR. : 15.4.1988

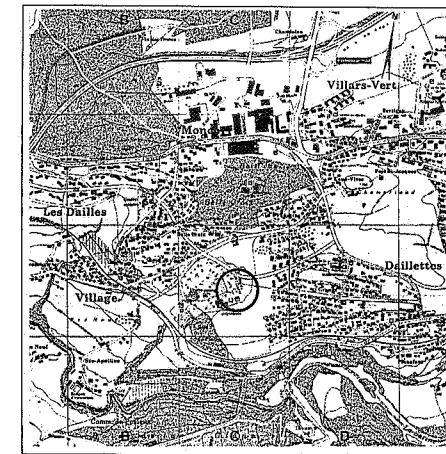
PAL 86 - VILLARS-SUR-GLANE

7
FICHE No

Plantation d'un bosquet au Platy

PLAN DIRECTEUR D'UTILISATION DU SOL
II. SITES ET ESPACES EXTERIEURS

LOCALISATION :



ETAT DE COORDINATION :

- ☐ INFORMATION PREALABLE
- ☐ QUESTIONS EN SUSPENS
- ☐ MESURE ARRETEE
- ☐ OBSERVATIONS ET PROPOSITIONS DEPOSEES

INSTANCES CONCERNEES :

- ☐ CONFEDERATION
- ☐ CANTON
- ☒ COMMUNE
- ☐ PRIVE
- ☐ AUTRE

