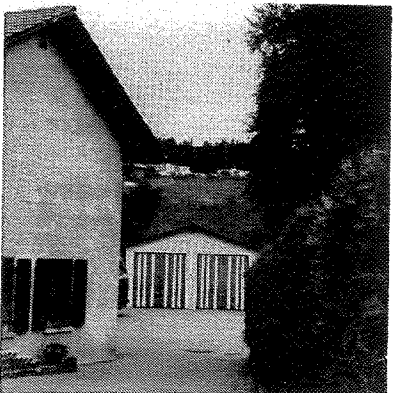
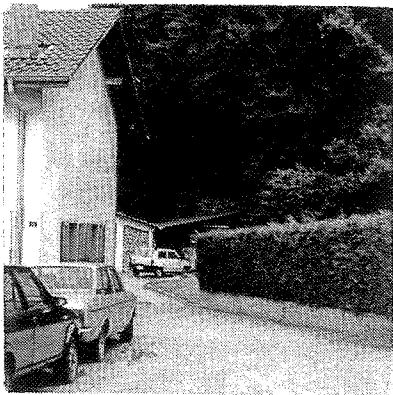


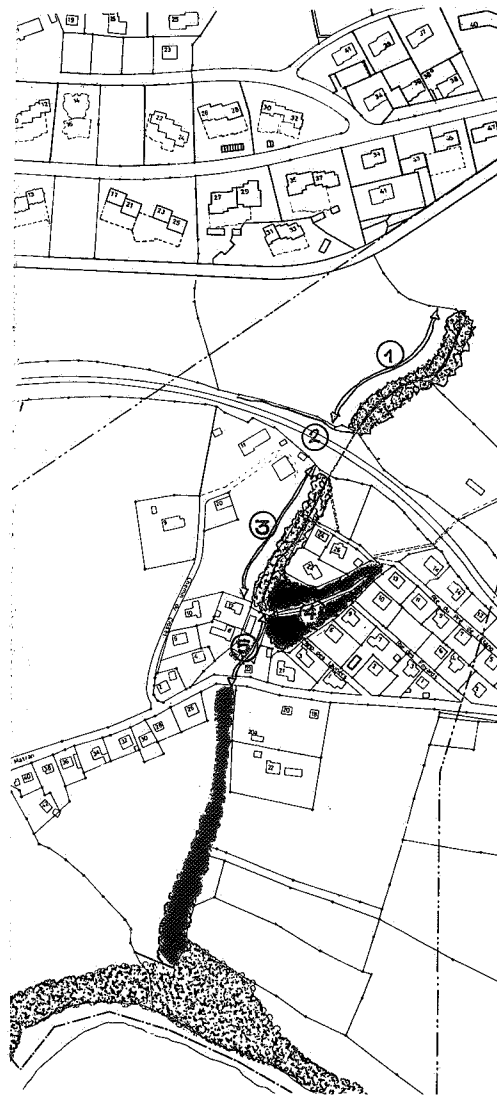
Le couloir de verdure reliant le quartier des Dailles aux bords de la Glâne est aujourd'hui interrompu dans le secteur du Croset.

Le ruisseau a été enterré et à sa place s'élève un garage. La parcelle de forêt à proximité est isolée. La valeur écologique de celle-ci est gravement pénalisée (dimensions minimales, isolement, pas de relations avec les ensembles naturels).



## MESURE PROPOSEE

Afin de relier le quartier des Dailles au secteur de détente au bord de la Glâne, le couloir de verdure dans le secteur du Croset devrait être mis en valeur et un chemin piétonnier réalisé sous la voie CFF dans la petite forêt et à proximité du garage et de son accès.



haie existante



haie projetée

- Secteur 1** compléter la haie existante et la soigner, y intégrer un chemin piétonnier (prévu dans le PAD des Dailles-Sud)
- Secteur 2** construction d'un passage sous-voie pour piétons et bicyclettes
- Secteur 3** rendre le ruisseau apparent et replanter ses rives
- Secteur 4** aménager un chemin piétonnier public dans la petite forêt ; mettre en valeur le chemin de servitude sur la parcelle en question
- Secteur 5** aménager un passage pour piétons à proximité du garage ; mettre en valeur le chemin de servitude sur la parcelle en question

## SUITE A ENTREPRENDRE :

INSTANCE : Commune, propriétaires privés

DEMARCHE : orientation des propriétaires concernés  
projet, réalisation

CALENDRIER / URGENCE : moyen terme

COORDINATION : Commune

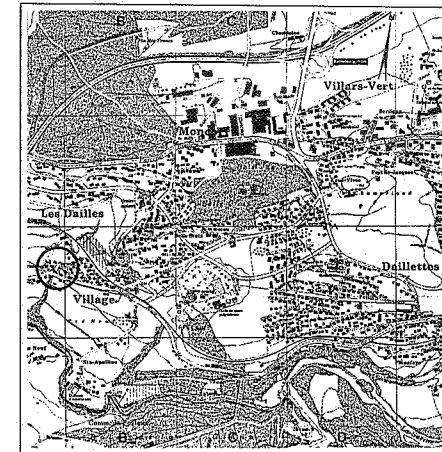
INSTRUMENT D'APPLICATION :  
servitudes, alignements,  
évt. expropriation

DATE : 13.1.1988 - COR. : 15.4.1988

# Aménagement d'un couloir de verdure et d'un chemin public

PLAN DIRECTEUR D'UTILISATION DU SOL  
II. SITES ET ESPACES EXTERIEURS

## LOCALISATION :



## ETAT DE COORDINATION :

- ☐ INFORMATION PREALABLE
- ☐ QUESTIONS EN SUSPENS
- ☐ MESURE ARRETEE
- ☐ OBSERVATIONS ET PROPOSITIONS DEPOSEES

## INSTANCES CONCERNEES :

- ☐ CONFEDERATION
- ☐ CANTON
- ☒ COMMUNE
- ☒ PRIVE
- ☐ AUTRE

