

COMMUNE DE VILLARS-SUR-GLÂNE

REVISION DU PAL / DOSSIER D'ENQUÊTE PUBLIQUE COMPLEMENTAIRE

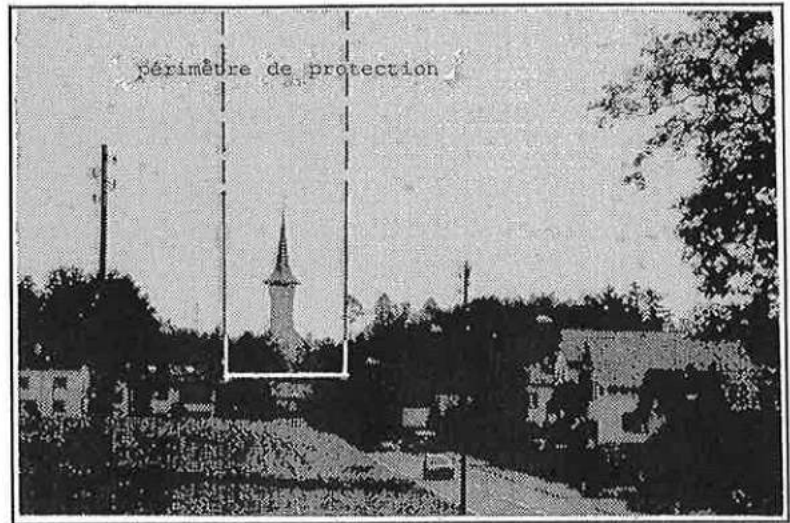
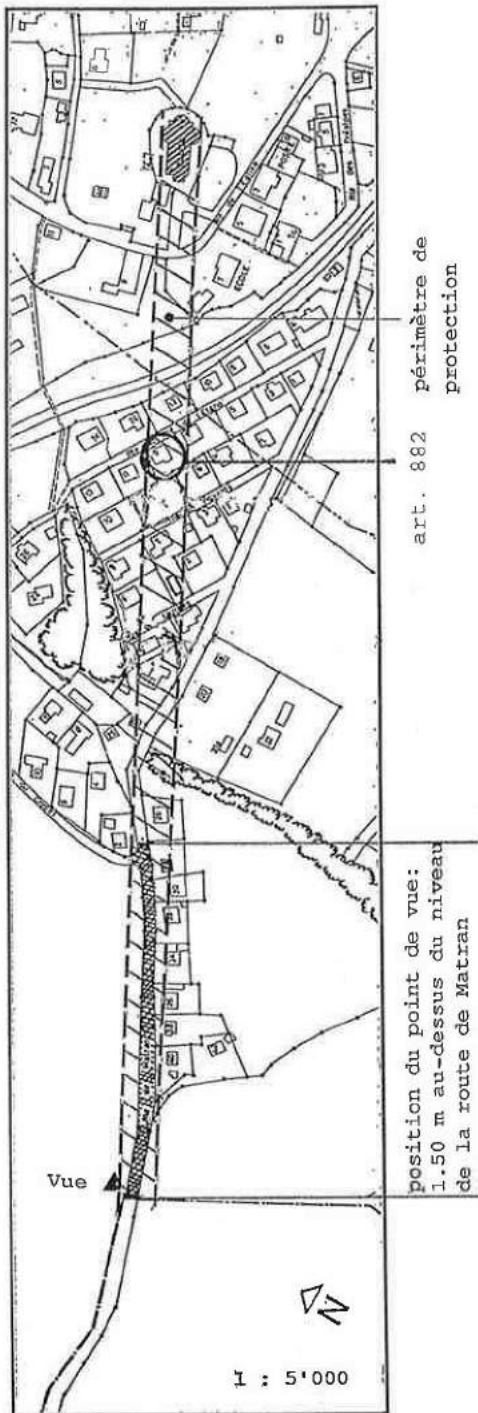
Annexe 4

Liste des vues protégées

- 1 Route de Matran : Vue sur l'Eglise
- 2 Chemin du Coteau : Vue sur l'Eglise et les Préalpes
- 3 Route de Payerne : Vue sur l'Eglise et les Préalpes
- 4 Route de Payerne : Vue sur l'Eglise et les Préalpes
- 5 Route de Payerne : Vue sur l'Eglise et les Préalpes
- 6 Route de Payerne : Vue sur l'Eglise et les Préalpes
- 7 Route des Préalpes : Vue sur l'Eglise
- ~~8 Chemin du Verger : Vue sur l'Eglise~~
- 9 La Dort-Verte : Vue sur l'Eglise
- ~~10 Route des Martinets : Vue sur l'Eglise~~
- ~~11 Chemin de la Prairie : Vue sur l'Eglise~~
- 12 Route de Condoz : Vue sur l'Eglise et le château de Landerset
- 13 Débouché ouest de la lisière du bois de Belle-Croix : Vue sur l'Eglise et les Préalpes
- 14 Vue à partir du portique de l'église
- 15 Vue du chemin de la lisière du bois de Belle-Croix
- ~~16 Vue du coin du bois de Belle-Croix~~
- ~~17 Vue de la lisière du bois de Belle-Croix entre le chemin de la Fenetta 26 et 28~~
- ~~18 Vue du coin du bois de Belle-Croix (parcelles art. 1414 et 1542~~
- 19 Vue du chemin des Écoles
- ~~20 Vue haut de la crête du Platy, au sud sur les Préalpes et à l'Ouest sur l'église~~
- 21 Vue du haut de la crête de Villars-Vert
- 22 Vue du haut de la crête de Villars-Vert sur les Préalpes
- 23 Vue à de Cormanon-Est
- 24 Vue de Cormanon-Est sur les Préalpes

Champ visuel protégé no 1

Route de Matran : vue sur l'église



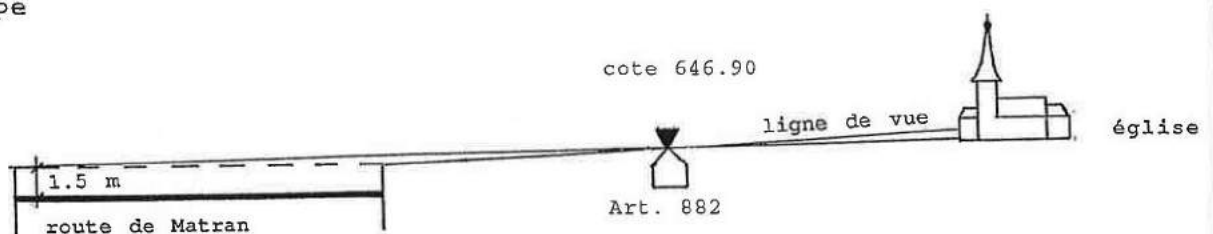
But de protection

Préserver le coup d'oeil caractéristique sur l'église de Villars-sur-Glâne en venant de Matran.

Prescriptions

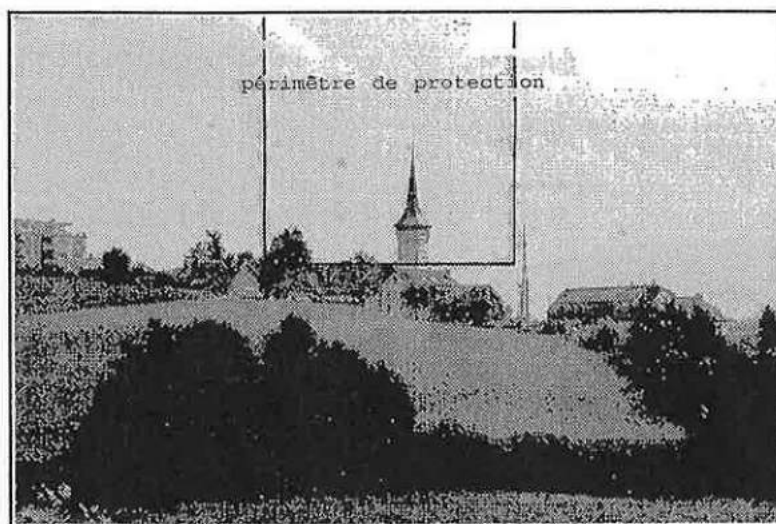
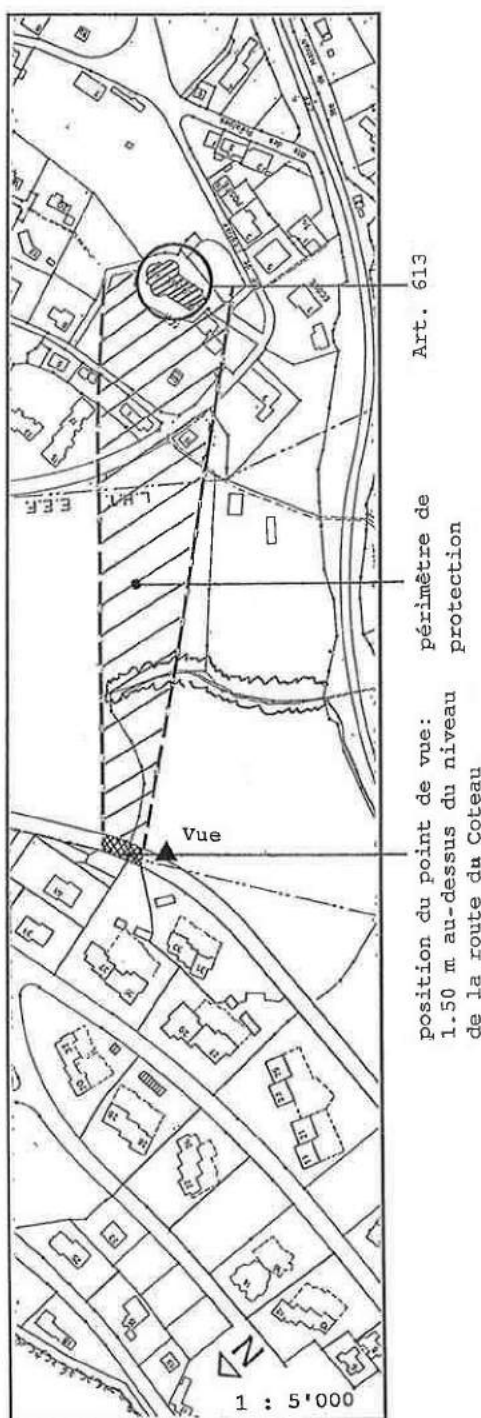
Dans le périmètre de protection, aucune construction ni aucune plantation ne doit dépasser la ligne de vue définie par un point situé 1.50 m au-dessus du niveau de la route de Matran et la cote 646.90 m située sur l'art. 882 (faîte du toit existant).

Coupe



Champ visuel protégé no 2

Chemin du Coteau : vue sur l'église et les Préalpes

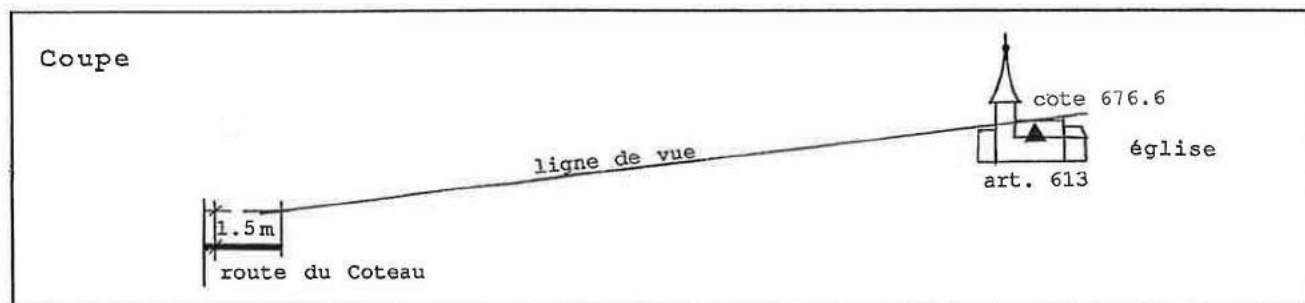


But de protection

Préserver la vue caractéristique sur l'église de Villars-sur-Glâne et sur les Préalpes au-dessus de la zone non constructible du quartier des Dailles-Sud.

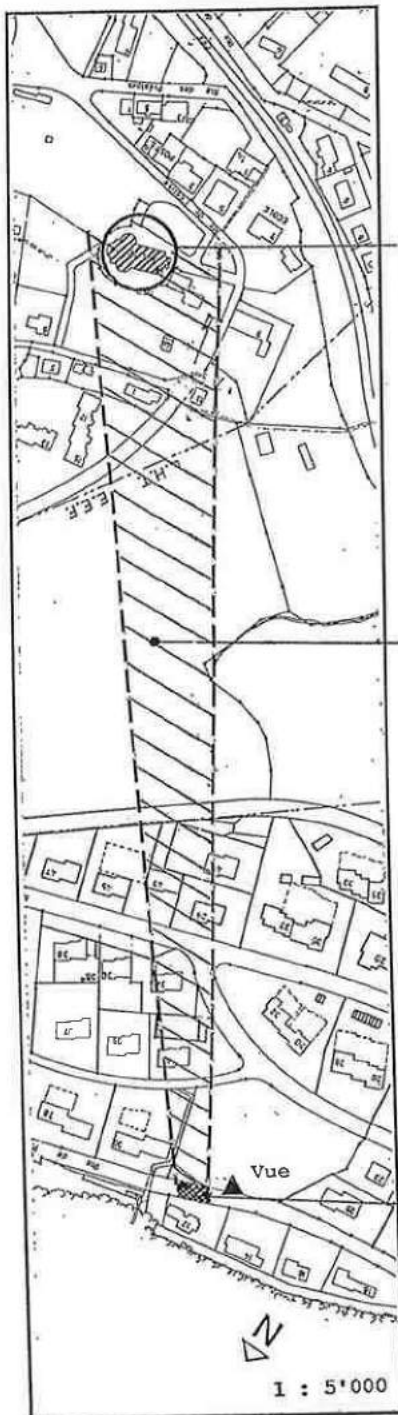
Prescriptions

Dans le périmètre de protection, aucune construction ni aucune plantation ne doit dépasser la ligne de vue définie par un point situé 1.50 m au-dessus du niveau de la route du Coteau et la cote 676.60 m située sur l'art. 613 (faîte de la nef de l'église).



Champ visuel protégé no 3

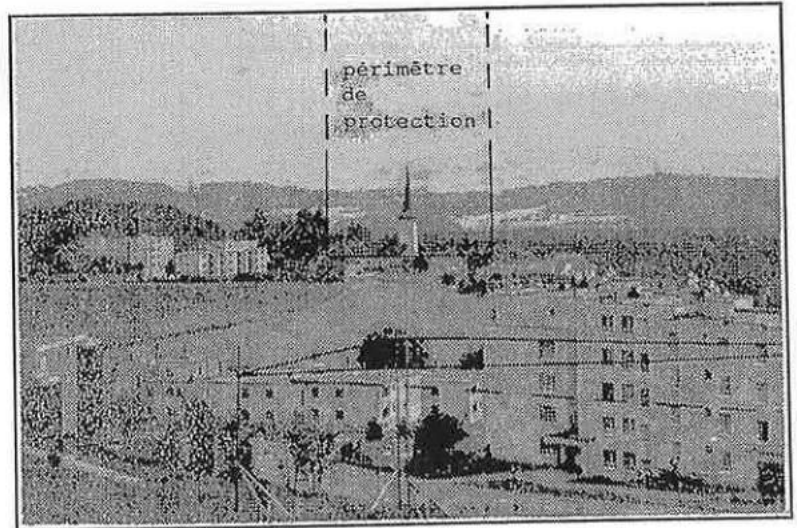
Route de Payerne : vue sur l'église et les Préalpes



Art. 613

périmètre de protection

position du point de vue:
1.50 m au-dessus du niveau
de la route de Payerne

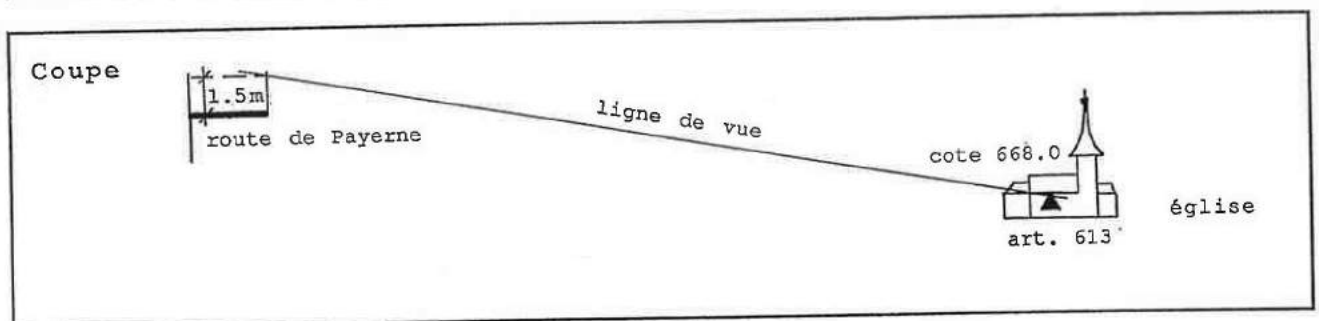


But de protection

Préserver la vue caractéristique sur l'église de Villars-sur-Glâne et sur les Préalpes de l'arrêt du bus sur la route de Payerne.

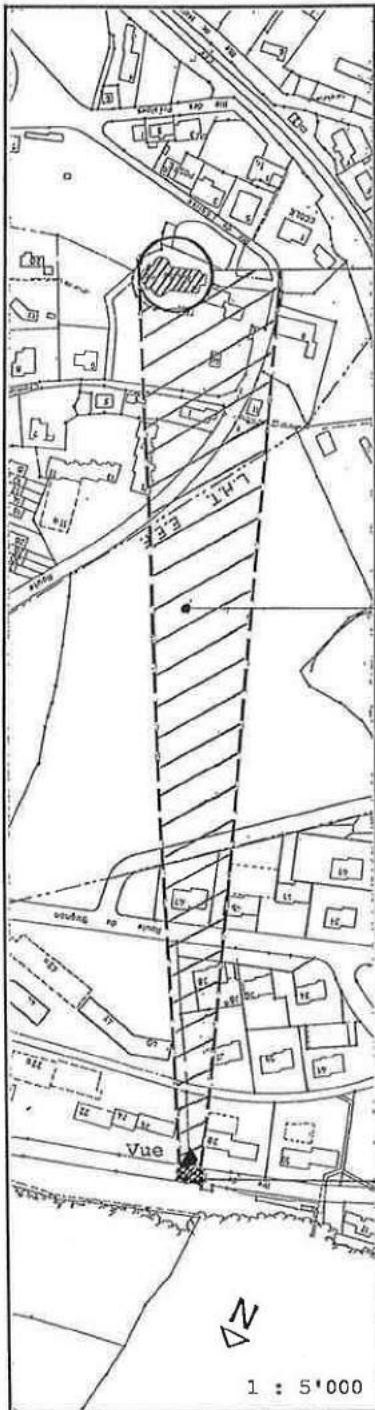
Prescriptions

Dans le périmètre de protection, aucune construction ni aucune plantation ne doit dépasser la ligne de vue définie par un point situé 1.50 m au-dessus du niveau de la route de Payerne et la cote 668.0 m située sur l'art. 613 (gouttière de la nef de l'église).



Champ visuel protégé no 4

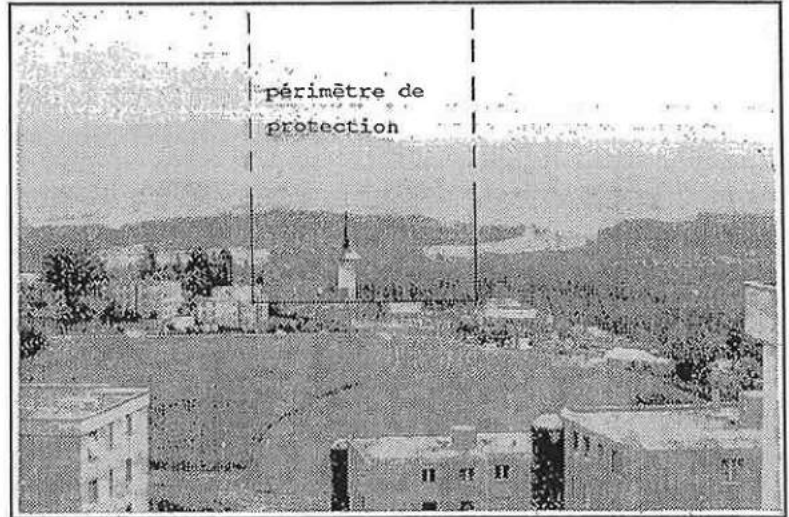
Route de Payerne : vue sur l'église et les Préalpes



Art. 613

périmètre de protection

position du point de vue:
1.50 m au-dessus du niveau
de la route de Payerne

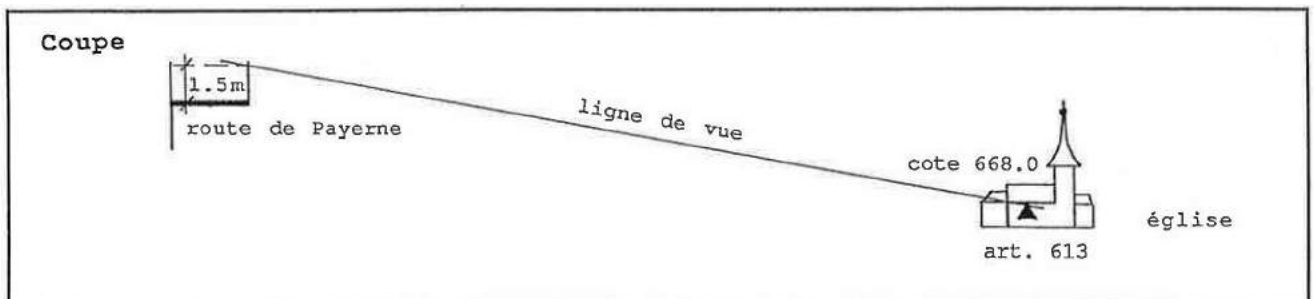


But de protection

Préserver une échappée caractéristique sur l'église de Villars-sur-Glâne et sur les Préalpes à partir de la route de Payerne, du chemin piétonnier et de la piste cyclable à aménager le long de celle-ci.

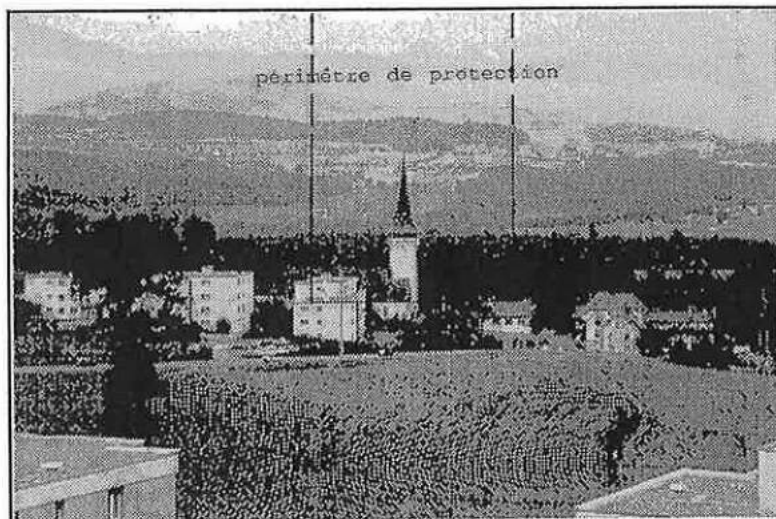
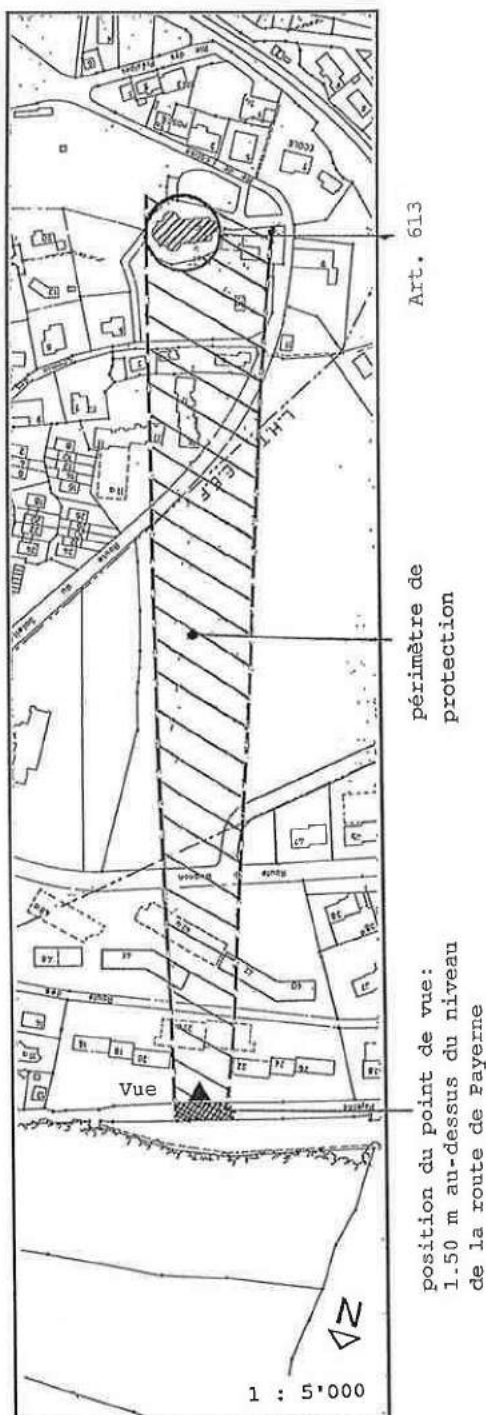
Prescriptions

Dans le périmètre de protection, aucune construction ni aucune plantation ne doit dépasser la ligne de vue définie par un point situé 1.50 m au-dessus du niveau de la route de Payerne et la cote 668.0 m située sur l'art. 613 (gouttière de la nef de l'église)



Champ visuel protégé no 5

Route de Payerne : vue sur l'église et les Préalpes

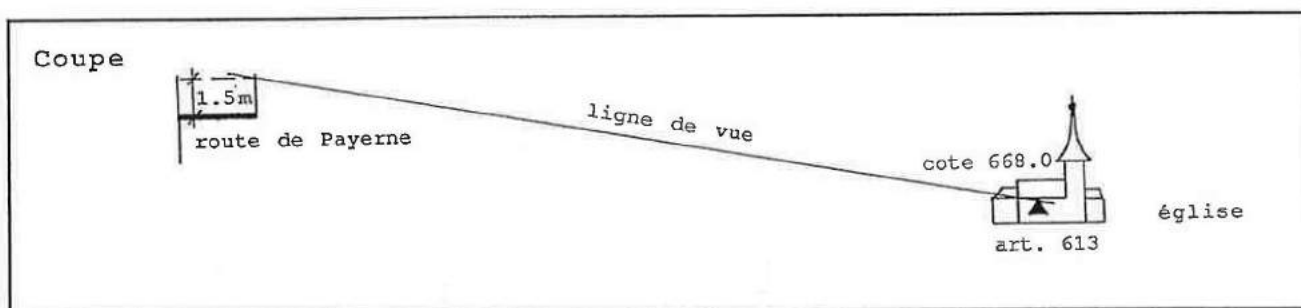


But de protection

Préserver une échappée caractéristique sur l'église de Villars-sur-Glâne et sur les Préalpes à partir de la route de Payerne, du chemin piétonnier et de la piste cyclable à aménager le long de celle-ci.

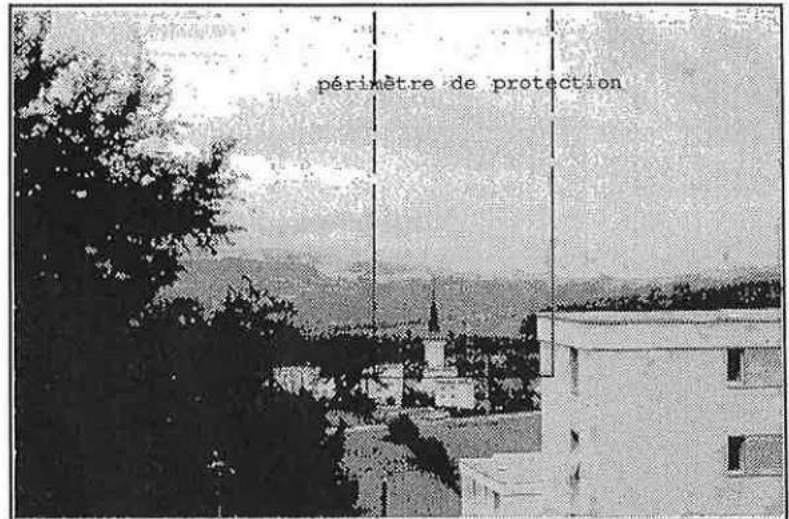
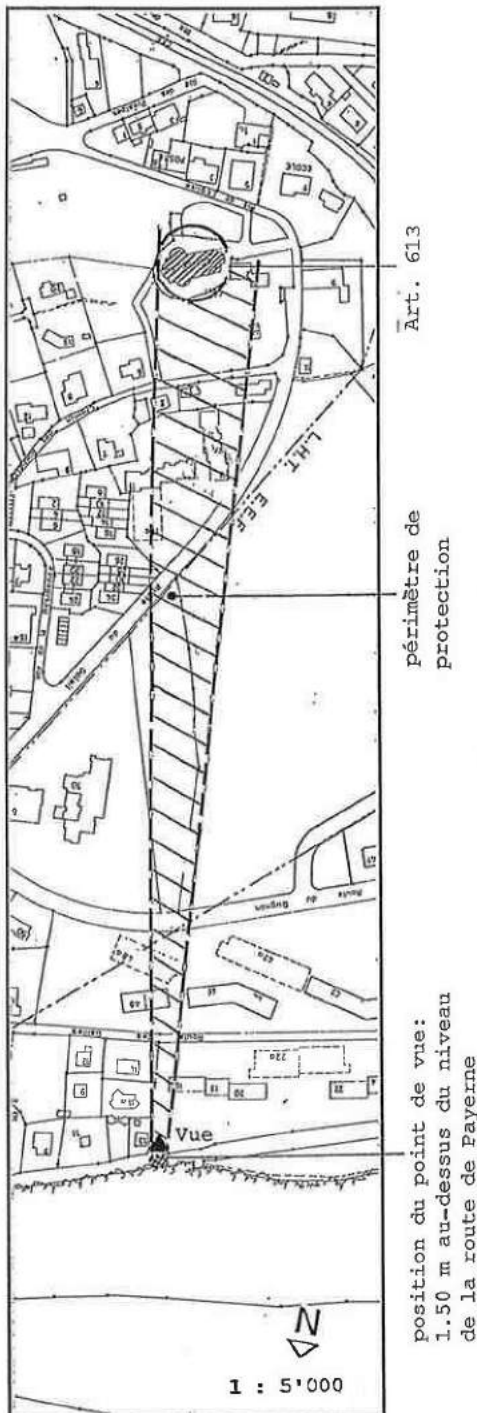
Prescriptions

Dans le périmètre de protection, aucune construction ni aucune plantation ne doit dépasser la ligne de vue définie par un point situé 1.50 m au-dessus du niveau de la route de Payerne et la cote 668.0 m située sur l'art. 613 (gouttière de la nef de l'église).



Champ visuel protégé no 6

Route de Payerne : vue sur l'église et les Préalpes

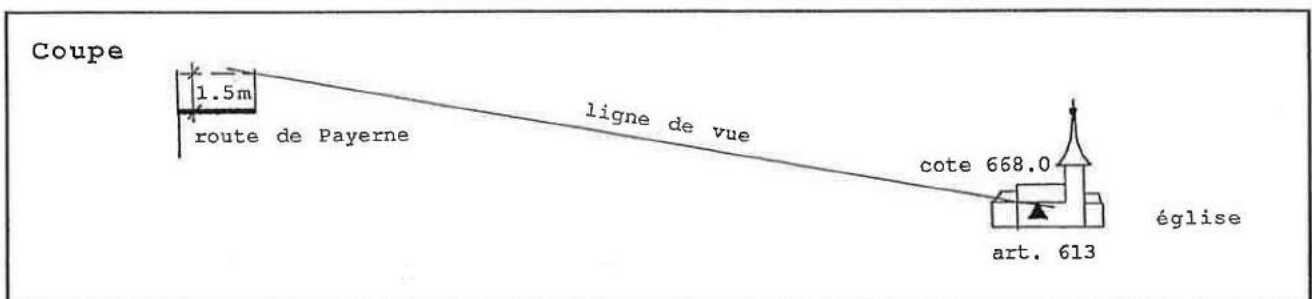


But de protection

Préserver une échappée caractéristique sur l'église de Villars-sur-Glâne et sur les Préalpes à partir de la route de Payerne, du chemin piétonnier et de la piste cyclable à aménager le long de celle-ci.

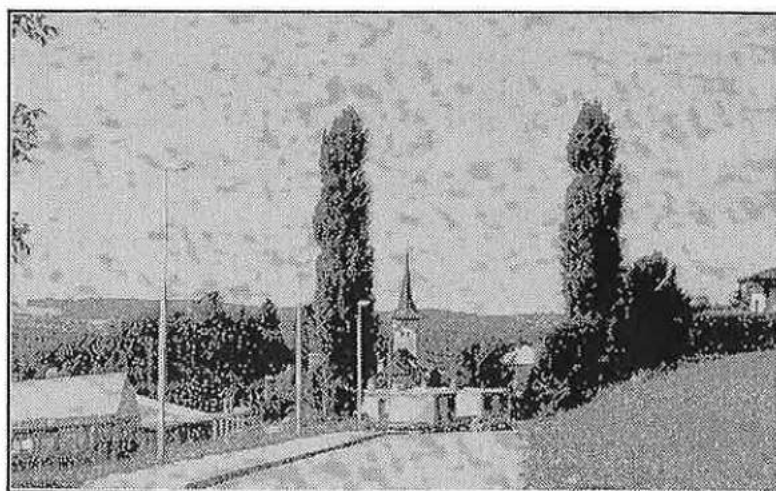
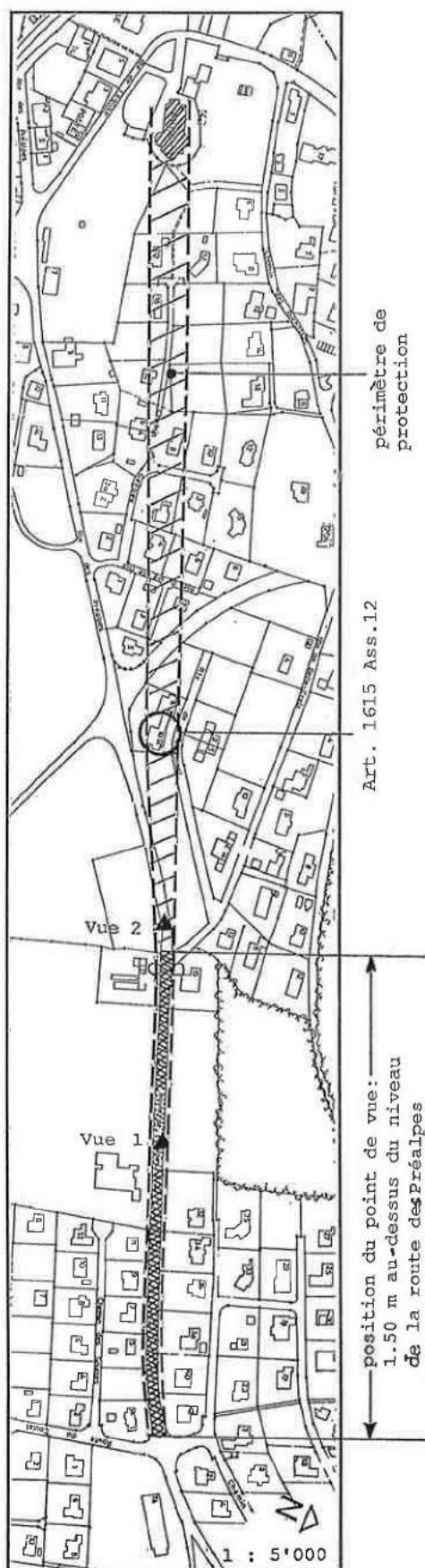
Prescriptions

Dans le périmètre de protection, aucune construction ni aucune plantation ne doit dépasser la ligne de vue définie par un point situé 1.50 m au-dessus du niveau de la route de Payerne et la cote 668.0 m située sur l'art. 613 (gouttière de la nef de l'église).



Champ visuel protégé no 7

Route des Préalpes : vue sur l'église



Vue 1



Vue 2

But de protection

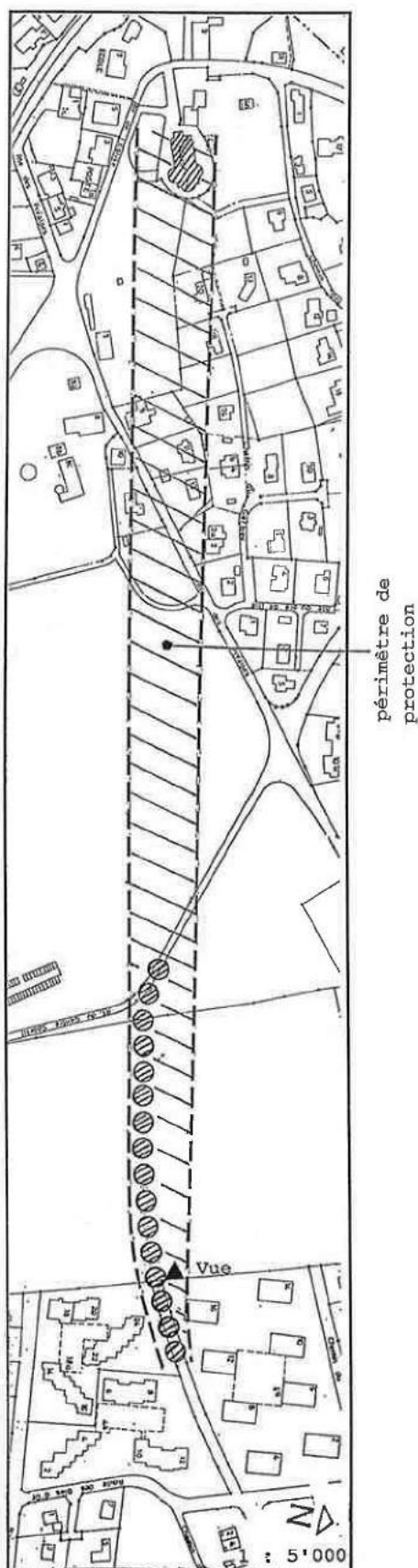
Préserver le coup d'oeil caractéristique sur l'église de Villars-sur-Glâne de la route des Préalpes en plaçant judicieusement les nouvelles constructions et plantations le long de la route des Préalpes et de Villamont.

Prescriptions

Dans le périmètre de protection, aucune construction ni aucune plantation ne doit dépasser la ligne de vue définie par un point situé 1.50 m au-dessus du niveau de la route des Préalpes et la cote 672.90 m définie sur l'art. 1615 Ass.12 (hauteur du toit existant).

Champ visuel protégé no 9

La "Dort-Verte" : vue sur l'église



But de protection

Lors de l'aménagement de détail de la ZAD du Platy, garantir une échappée sur l'église de Villars-sur-Glâne à partir du chemin piétonnier et de la piste cyclable de la "Dort-Verte".

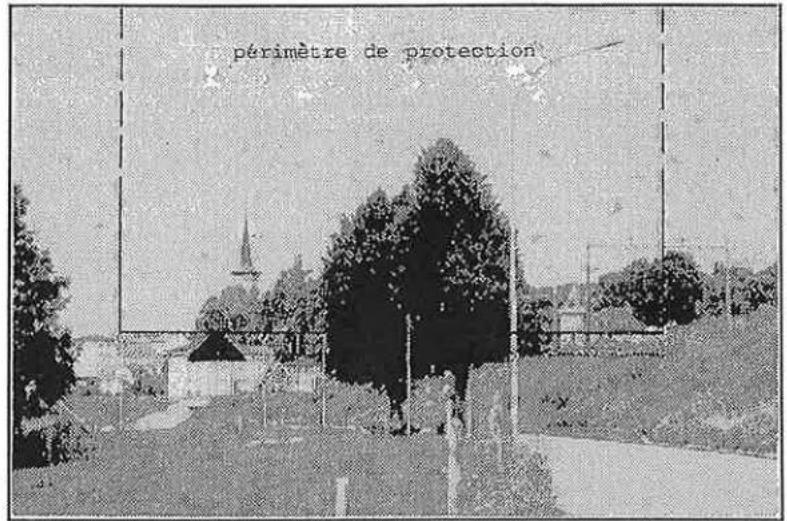
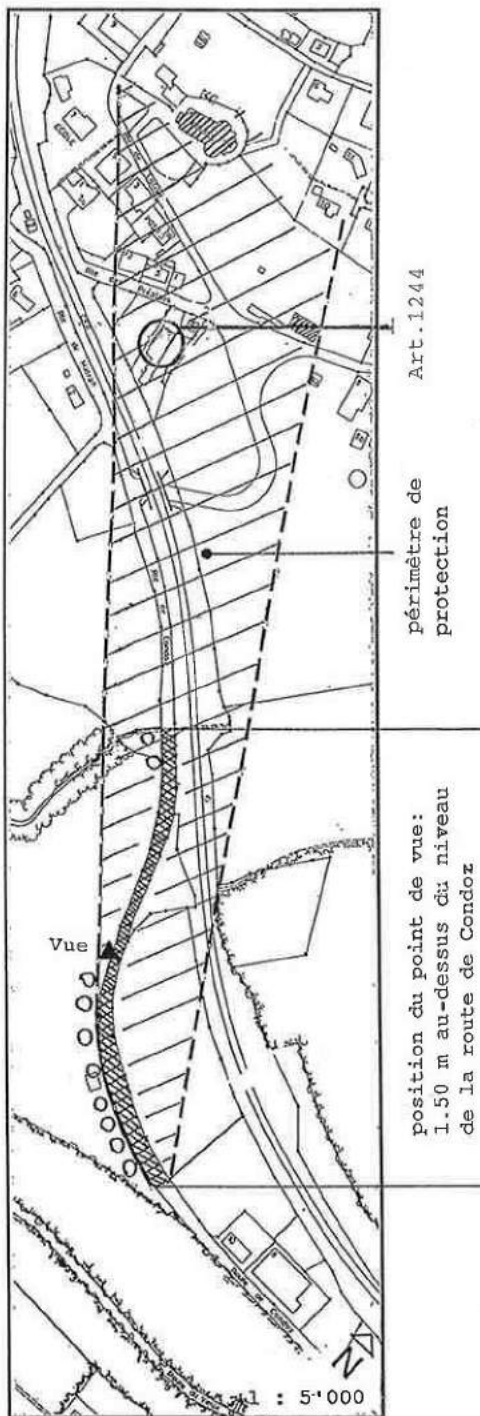
Prescriptions

Dans le périmètre de protection, aucune construction ni aucune plantation (à l'exception de l'allée accompagnant la "Dort-Verte") ne doit entraver la vue sur l'église (prescriptions à définir d'une façon plus précise lors de l'aménagement de détail de la ZAD du Platy).

●●●●●●●●●● tracé du cheminement piétonnier et de la piste cyclable de la "Dort-Verte"

Champ visuel protégé no 12

Route de Condoz : vue sur l'église et le château de Landerset



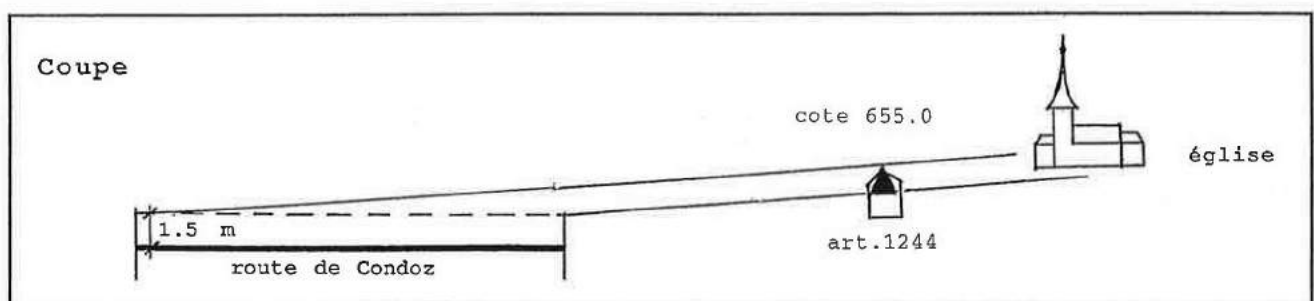
But de protection

Préserver les coups d'oeil caractéristiques (parfois interrompus par les tilleuls bordant la route) sur l'église de Villars-sur-Glâne et le château de Landerset le long de la route de Condoz.

Prescriptions

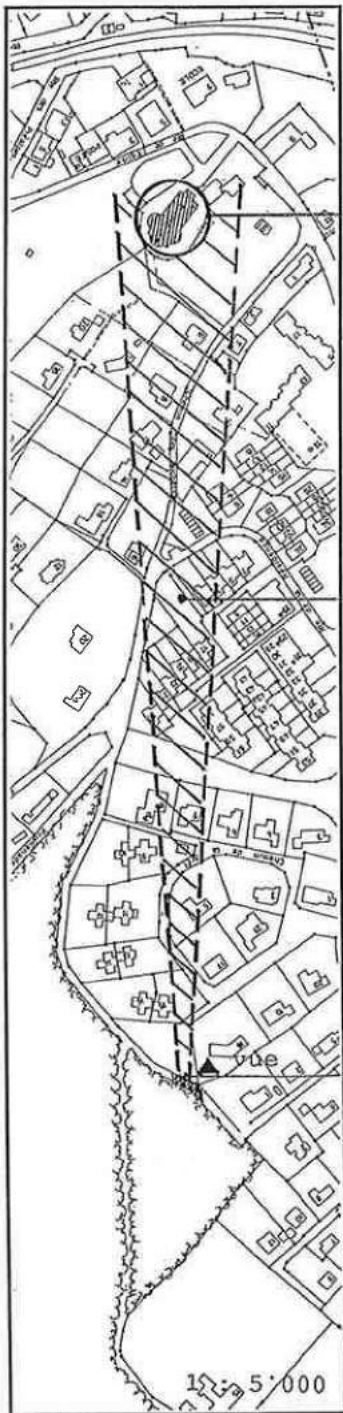
Dans le périmètre de protection, aucune construction ni aucune plantation nouvelle ne doit dépasser la ligne de vue définie par un point situé 1.50 m au-dessus du niveau de la route de Condoz et la cote 655.0 m située sur l'art. 1244 (1.0 m au-dessus du faite de l'habitation collective existante).

L'allée de tilleuls existante peut être remplacée et complétée.



Champ visuel protégé no 13

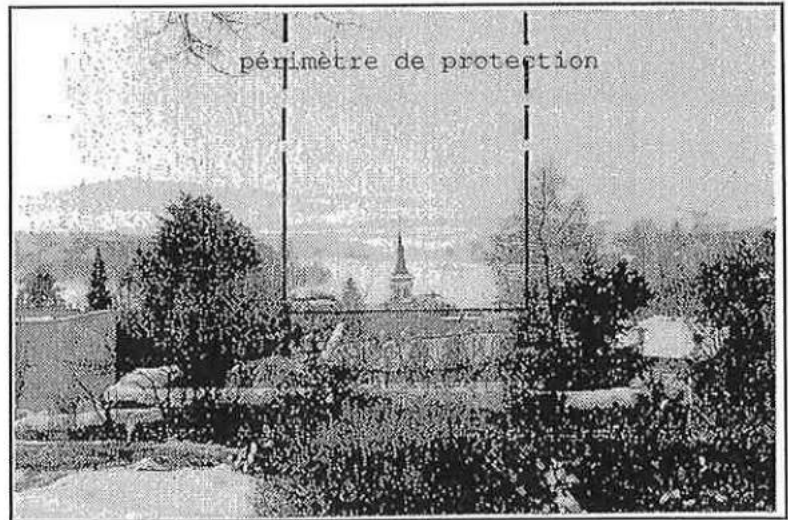
Débouché ouest de la lisière du bois de Belle-Croix :
vue sur l'église et les Préalpes



Art. 613

périmètre de protection

position du point de vue: 1.5 m
au-dessus du niveau du chemin
au débouché ouest du bois de Belle-Croix
(lisière de forêt)

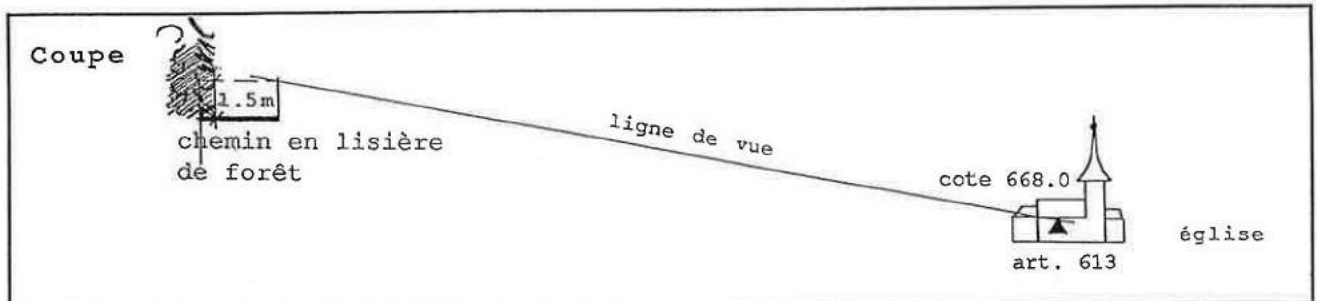


But de protection

Préserver la vue caractéristique sur
l'église de Villars-sur-Glâne et sur les
Préalpes à partir du débouché ouest du bois
de Belle-Croix, en lisière de forêt.

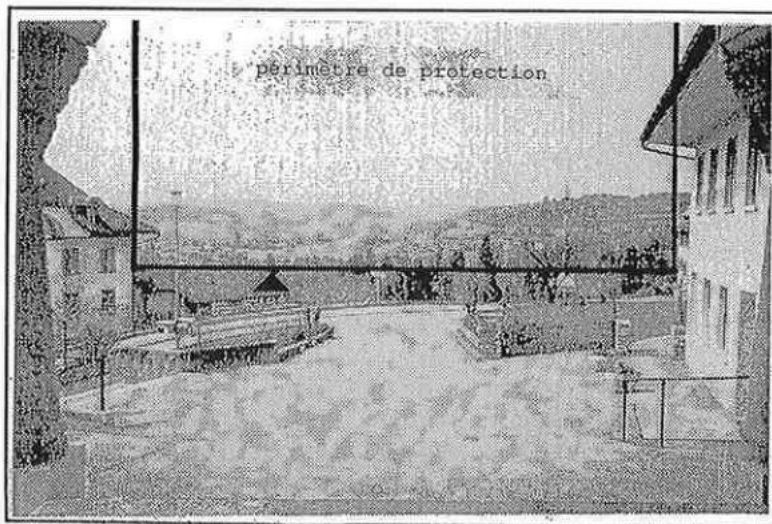
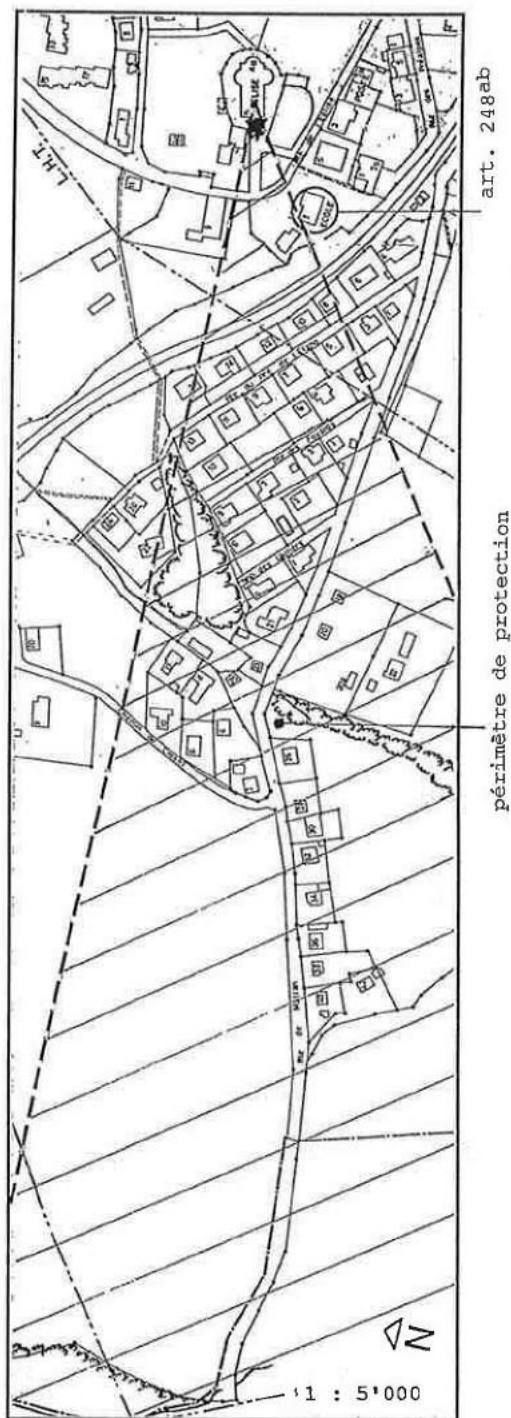
Prescriptions

Dans le périmètre de protection, aucune
construction ni aucune plantation ne doit
dépasser la ligne de vue définie par un
point situé 1.50 m au-dessus du niveau du
chemin au débouché ouest du bois de Belle-
Croix et la cote 668.0 m située sur l'art.
613 (gouttière de la nef de l'église).



Vue protégée no 14

Vue à partir du portique de l'église



But de protection

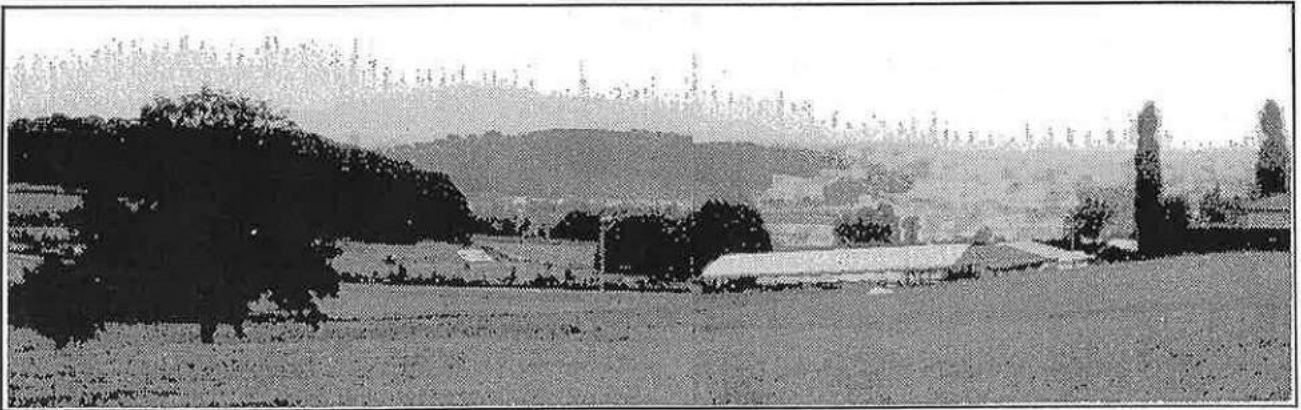
Préserver la vue magnifique sur le paysage environnant et lointain à partir de la "sortie de l'église" (portique).

Prescriptions

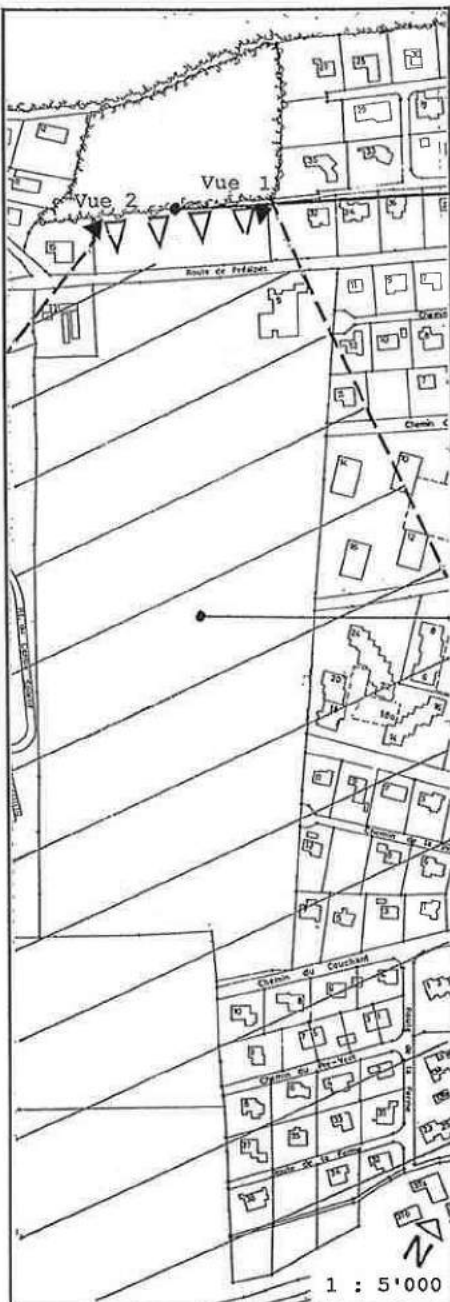
Dans le périmètre de protection, aucune construction ni aucune plantation ne doit dépasser la ligne de vue définie par un point situé 1.50 m au-dessus du sol du portique de l'église et la cote 660.20 m définie sur l'art. 248ab (gouttière du toit de l'école).

Vue protégée no 15

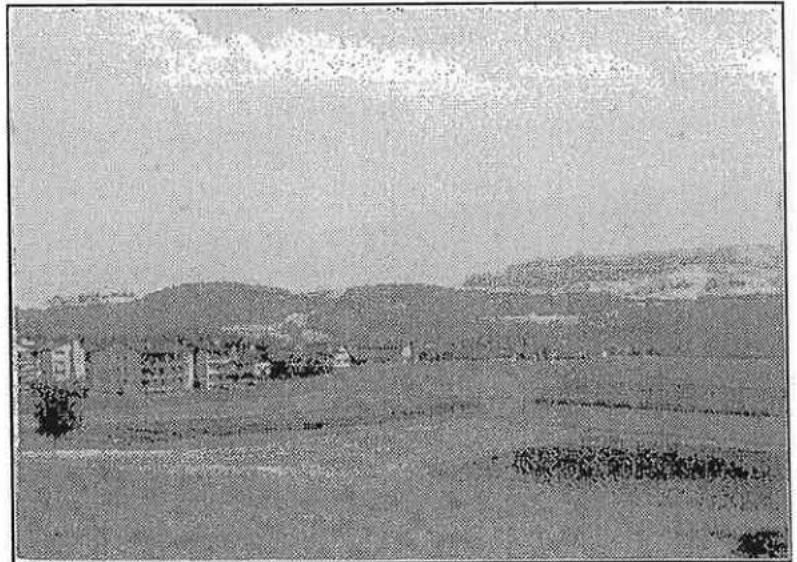
Vue du chemin de la lisière du bois de Belle-Croix



Vue 1



périmètre de protection



Vue 2

But de protection

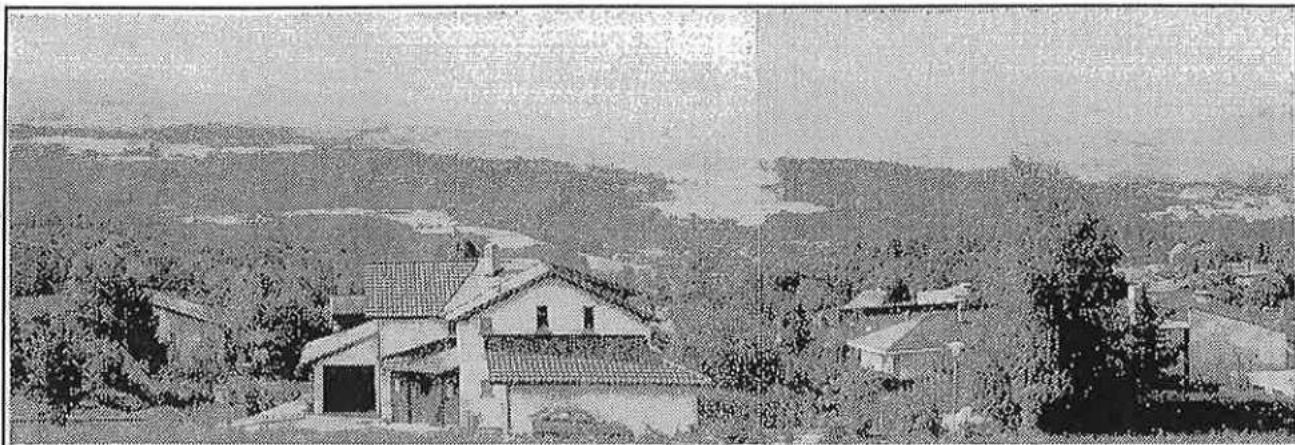
Maintenir la vue magnifique sur le paysage environnant et lointain et les Préalpes à partir du chemin pédestre de la lisière du bois de Belle-Croix.

Prescriptions

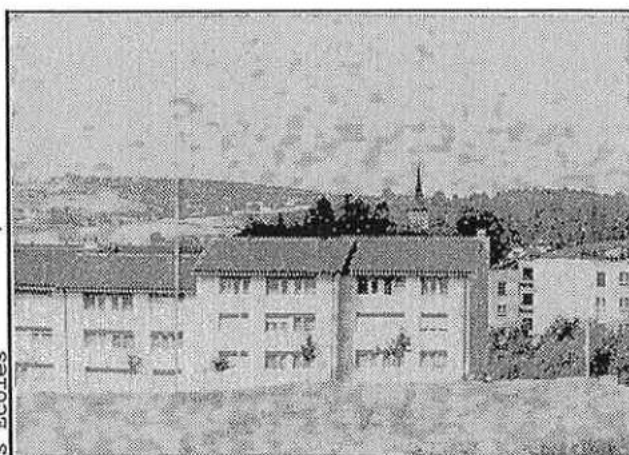
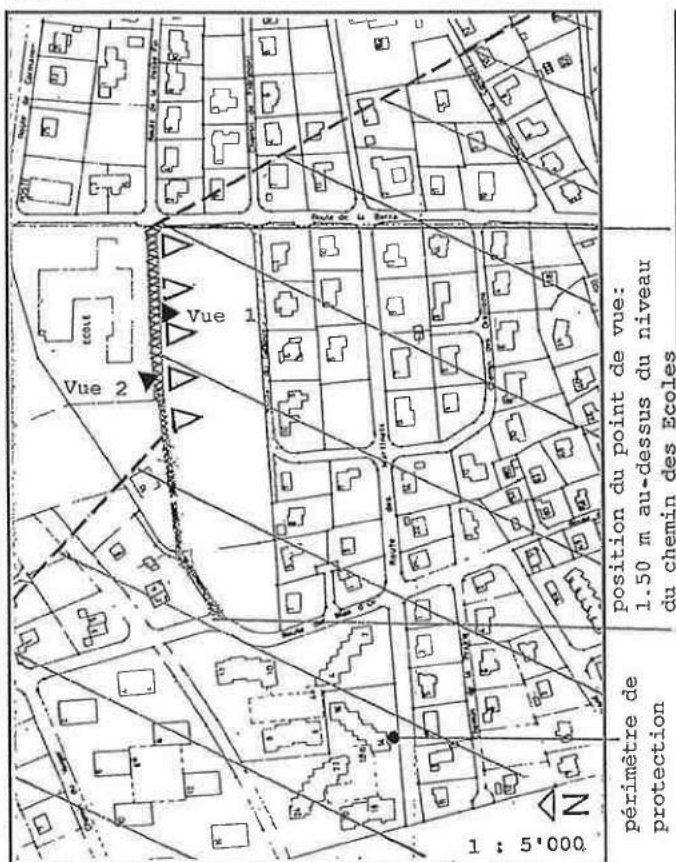
Dans le périmètre de protection, aucune construction ni aucune plantation ne doit dépasser la ligne de vue définie horizontalement à 1.0 m au-dessus du niveau du chemin pédestre.

Prescriptions à vérifier et à préciser lors de l'aménagement de détail de la ZAD du Platy.

Vue protégée no 19 Vue du chemin des Ecoles



Vue 1



Vue 2

But de protection

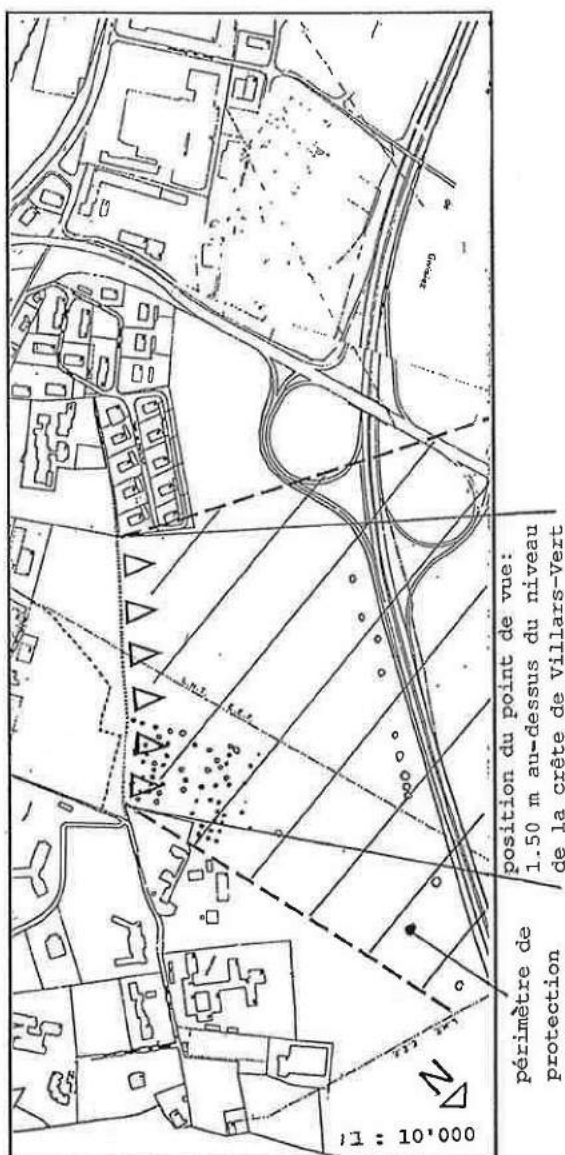
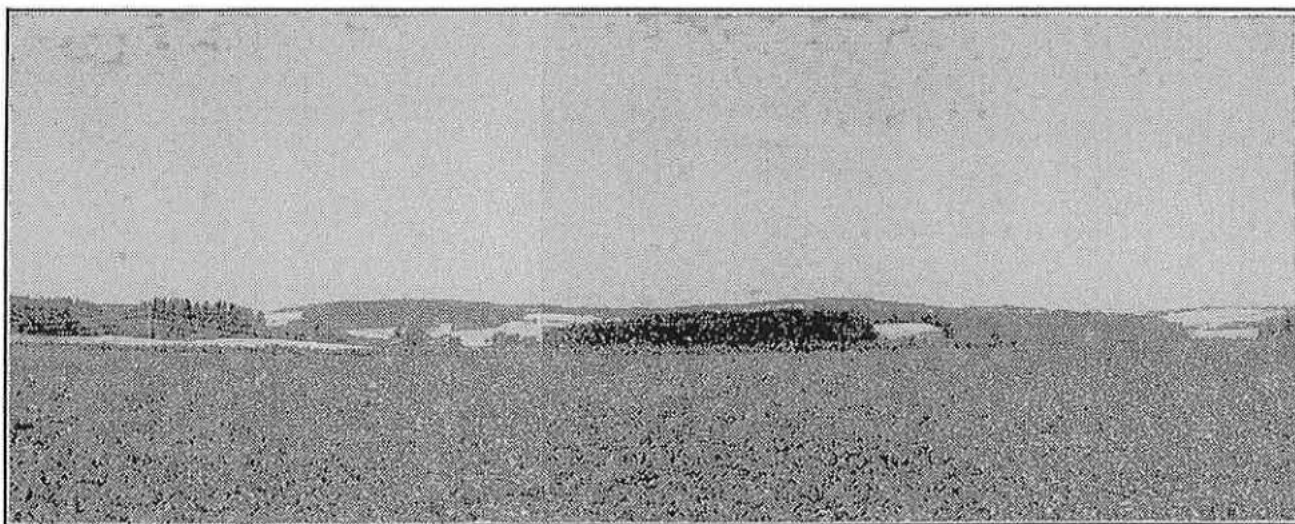
Maintenir la vue magnifique et panoramique sur l'ensemble du territoire sud-ouest de la commune et le paysage lointain des Préalpes à partir du centre communal de Cormanon et du chemin des Ecoles.

Prescriptions

Toute nouvelle construction, plantation ou aménagement extérieur situé au sud du chemin des Ecoles (entre la route de la Berra, du Gibloux et des Blés d'Or) doit respecter et mettre en valeur cette vue panoramique.

Prescriptions à définir de façon plus précise lors de l'élaboration du PAD Centre de Cormanon-Sud.

Vue protégée no 24 Vue du haut de la crête de Villars-Vert



But de protection

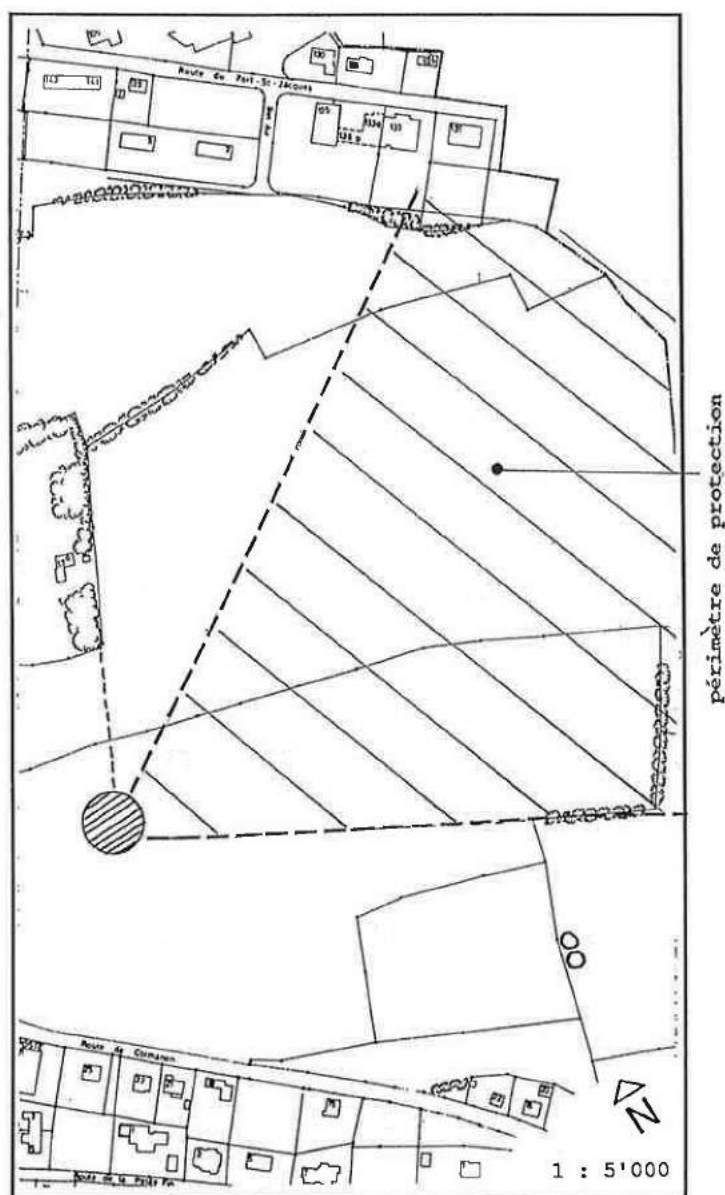
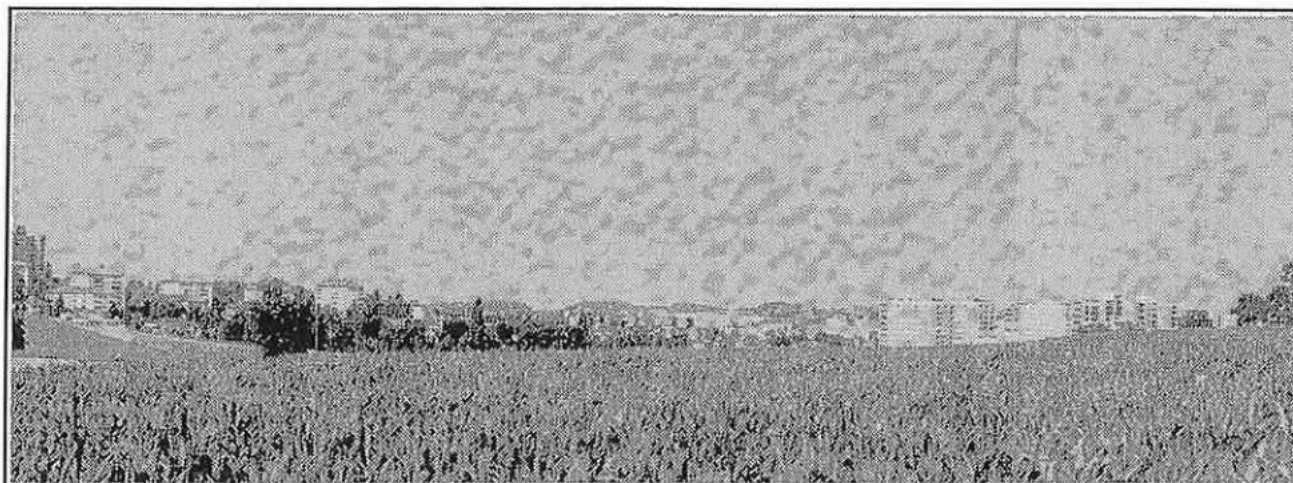
Préserver la vue sur le Jura à partir du chemin pédestre sur la crête de Villars-Vert.

Ce chemin est l'unique promenade dans la commune de Villars-sur-Glâne d'où l'on voit le Jura.

Prescriptions

Des prescriptions garantissant une vue aisée dans le périmètre de protection devront être établies dans le cadre du PAD de la ZACT de Moncor - N12 et lors de l'aménagement de détail de la ZAD de Bertigny.

Vue protégée no 23 Vue à partir de Cormanon-Est



But de protection

Lors de l'aménagement de détail de la ZAD de Cormanon, garantir un point de vue public sur le vallon de Cormanon et la ville de Fribourg.

Prescriptions

Définir et aménager un point de vue public et attractif sous forme d'une place, d'une terrasse, d'une promenade, etc.



Emplacement du point de vue à définir dans le cadre de l'aménagement de détail de la ZAD de Cormanon.