

COMMUNE DE VILLARS-SUR-GLANE

PLAN D'AMENAGEMENT LOCAL / REVISION  
PLAN D'AFFECTATION DES ZONES (1)  
ENQUETE PUBLIQUE COMPLEMENTAIRE

URBASOL SA ROUTE DE MONT CARMEL 2 1762 GIVISIEZ DATE: MAI 2018

- ZONES D'AFFECTATION**
- Zones à bâtir**
- ZRFD I
  - ZRFD II
  - ZRMD
  - ZRH
  - ZDSE
  - ZRP
  - ZDA
  - ZDB
  - ZDU
  - ZDUC
  - ZDU
  - ZH
  - ZP
  - ZACT
  - ZACTS
  - ZIS
  - ZIG - PU
  - ZL
  - ETAP
- Zones de protection**
- ZPCE
  - ZPCL
- Zone agricole**
- ZA
- Autre zone**
- AF
- ELEMENTS SUPERPOSES**
- Secteurs superposés**
- CARTE DES DANGERS DE DETAILS - SECTEUR DE DANGER INDICATIF
  - CARTE DES DANGERS DE DETAILS - SECTEUR DE DANGER FAIBLE
  - CARTE DES DANGERS DE DETAILS - SECTEUR DE DANGER MOYEN
  - CARTE DES DANGERS DE DETAILS - SECTEUR DE DANGER ELEVE
  - CARTE DES DANGERS DE DETAILS - SECTEUR DE DANGER RESIDUEL
  - SECTEURS A PRESCRIPTIONS PARTICULIERES
- ELEMENTS SUPERPOSES**
- Secteurs superposés (suite)**
- ESPACE RESERVE AUX COURS D'EAU
  - ESPACE RESERVE AUX COURS D'EAU
  - SECTEURS DE ZONE (zone d'intérêt général) A à H
- Périmètres superposés**
- PLAN D'AMENAGEMENT DE DETAIL OBLIGATOIRE
  - PLAN D'AMENAGEMENT DE DETAIL APPROUVE

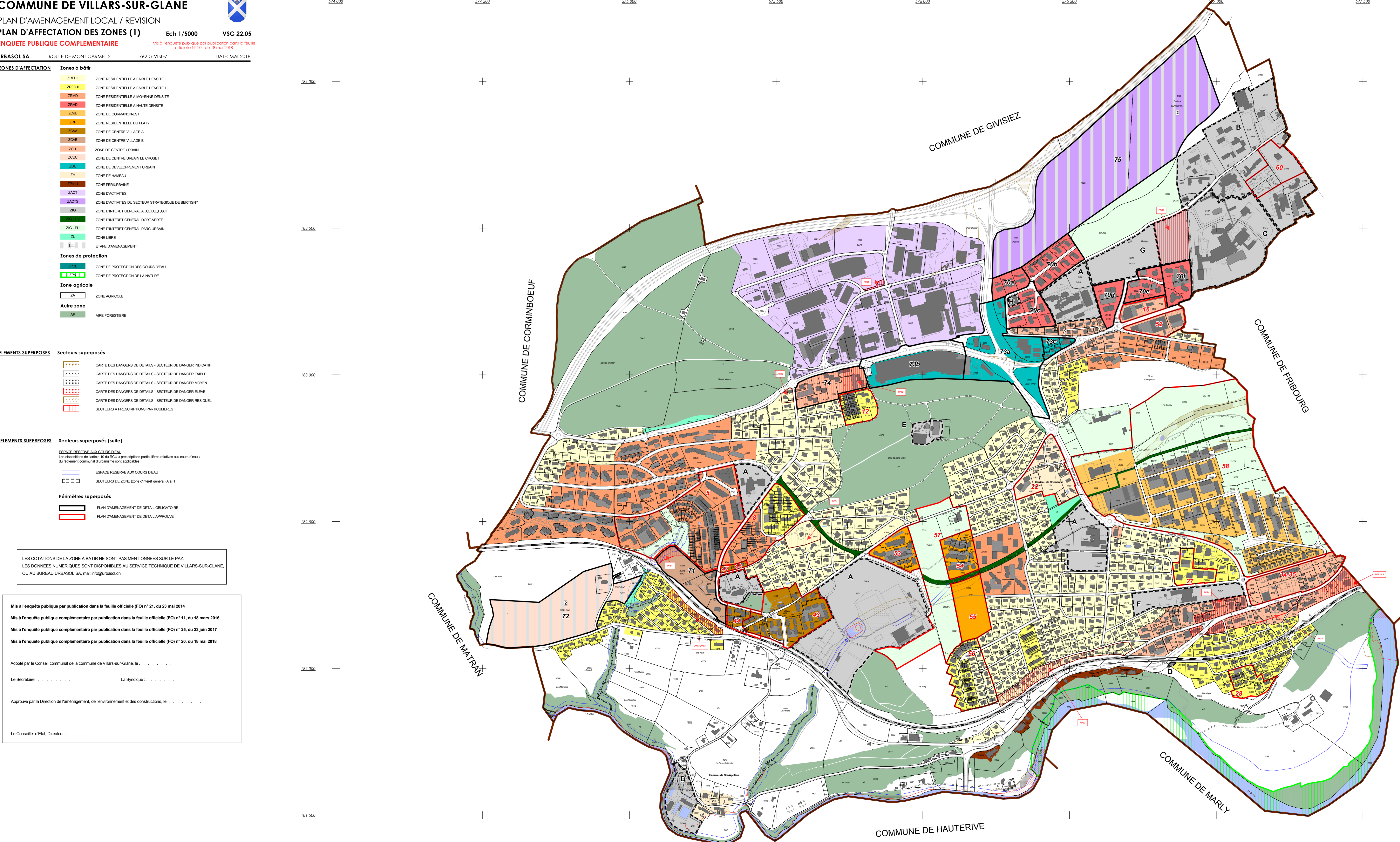
LES COTATIONS DE LA ZONE A BATIR NE SONT PAS MENTIONNEES SUR LE PAZ.  
LES DONNEES NUMERIQUES SONT DISPONIBLES AU SERVICE TECHNIQUE DE VILLARS-SUR-GLANE,  
OU AU BUREAU URBASOL SA, mail: info@urbasol.ch

Mis à l'enquête publique par publication dans la feuille officielle (FO) n° 21, du 23 mai 2014  
Mis à l'enquête publique complémentaire par publication dans la feuille officielle (FO) n° 11, du 18 mars 2016  
Mis à l'enquête publique complémentaire par publication dans la feuille officielle (FO) n° 25, du 23 juin 2017  
Mis à l'enquête publique complémentaire par publication dans la feuille officielle (FO) n° 20, du 18 mai 2018

Adopté par le Conseil communal de la commune de Villars-sur-Glane, le . . . . .  
Le Secrétaire . . . . . La Syndique . . . . .

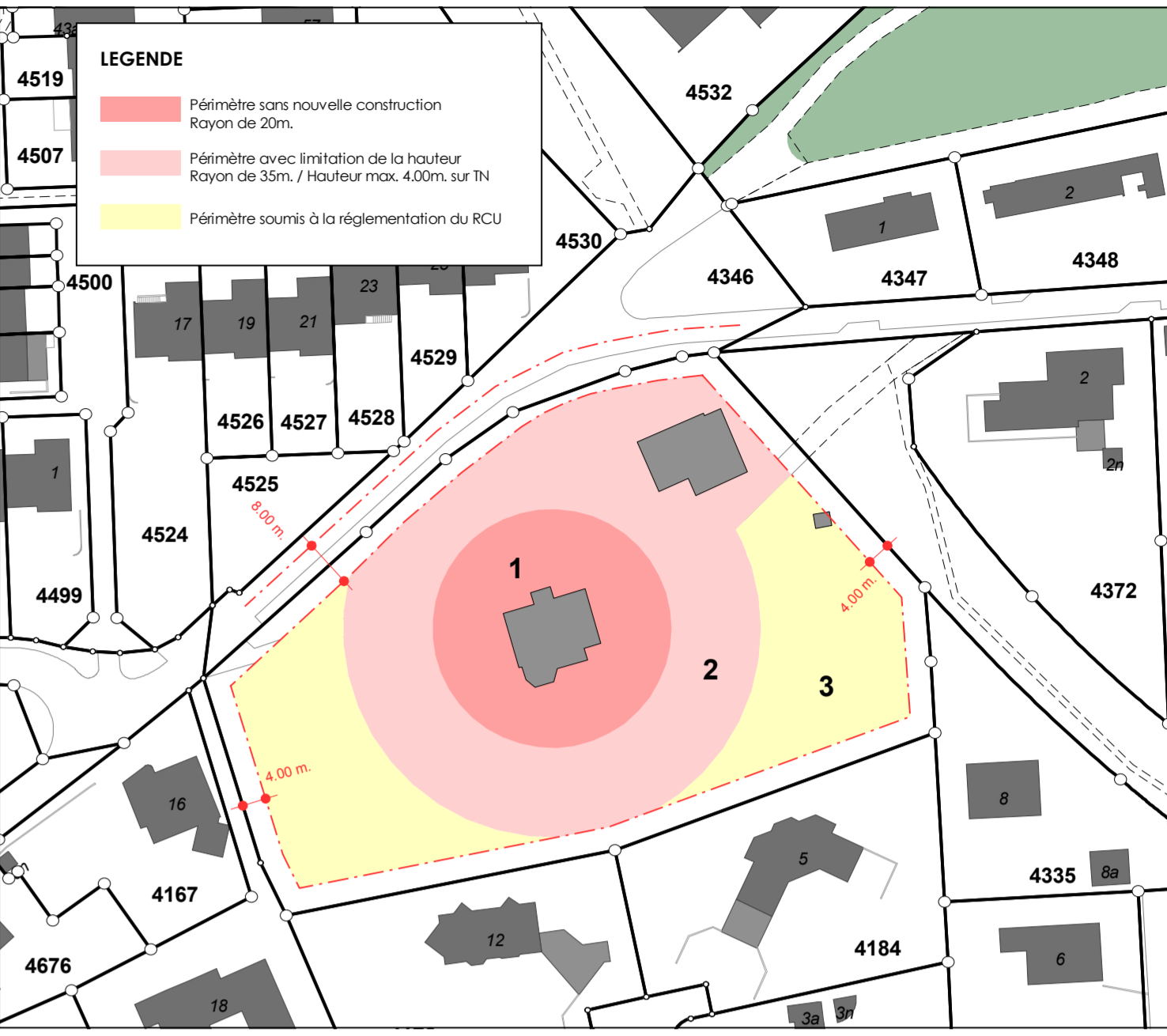
Approuvé par la Direction de l'aménagement, de l'environnement et des constructions, le . . . . .

Le Conseiller d'Etat, Directeur . . . . .

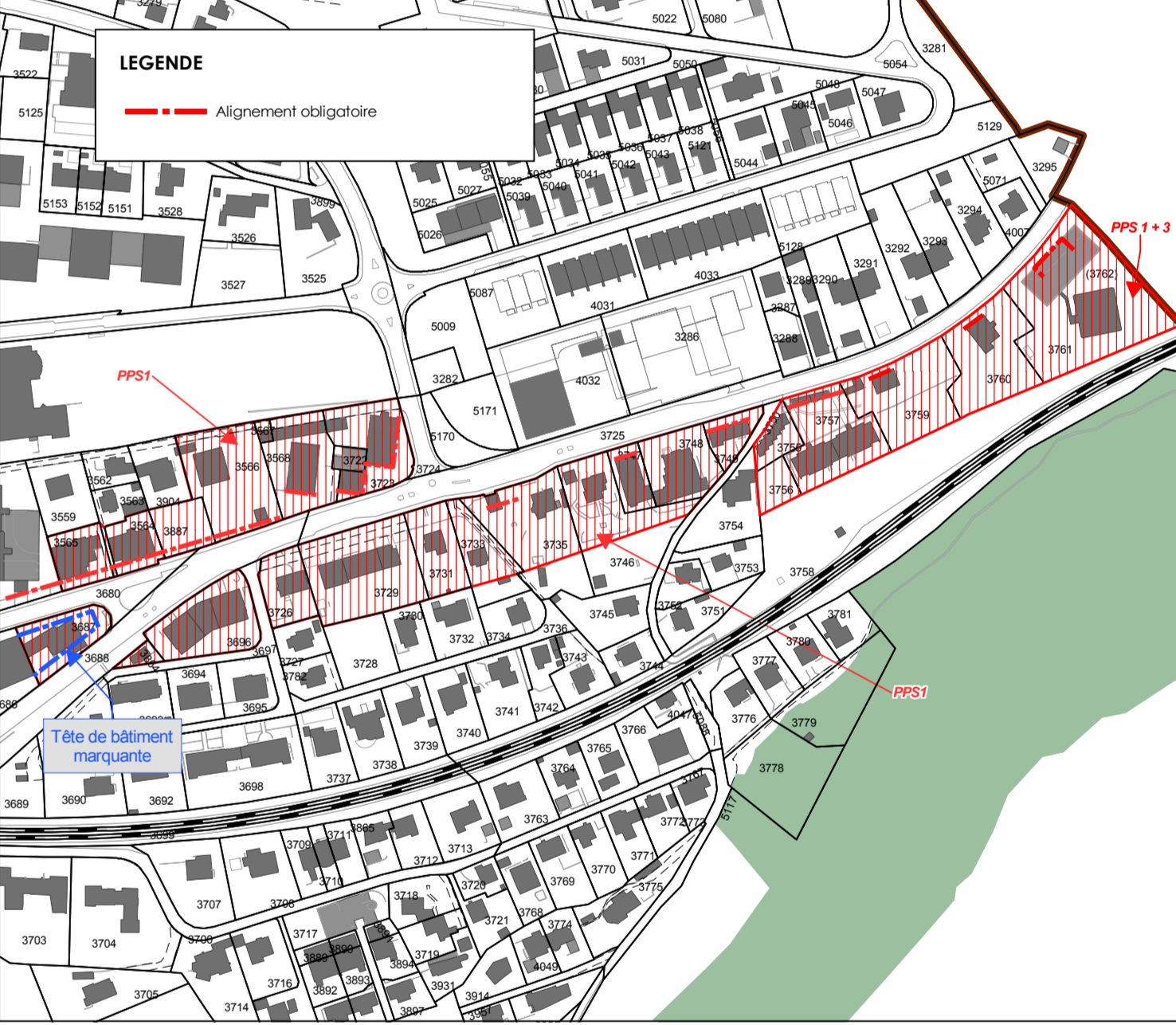


© Etat de Fribourg  
N° Aut. 020/15.01.01.000  
Villars-sur-Glane, en septembre 2015  
GEOSUD S.A.  
Ingénieurs-géomètres  
Chemin de la Redoute 9  
1752 Villars-sur-Glane

Plan de détail N° 1  
Secteur de Courten / Ech. 1/1000



Plan de détail N° 2  
Route de la Glâne / Ech. 1/3'000



Plan de détail N° 3  
Route des Martinets / Ech. 1/2500

